



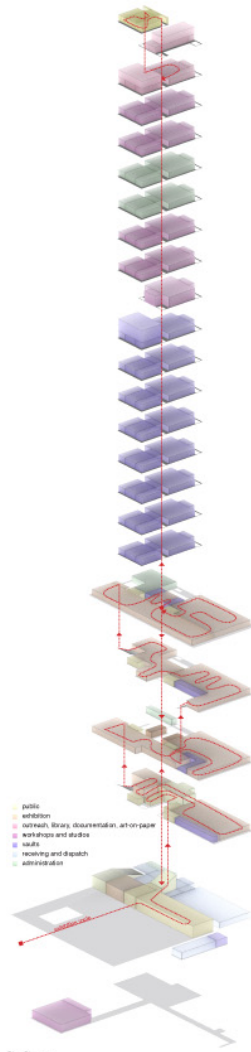
Gemeente
Amsterdam
Stadsdelen

Gebruik jij al GIS en BI Tools?

Praktijkvoorbeelden uit de stadsdelen

Eelke Jager
Informatiemanager Stadsdelen
@eelkejager
e.jager@amsterdam.nl

25 november 2014



Plan Diagram
1:500
0 10m 20m 50m



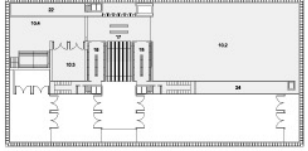
plan level 04 (22.800+)



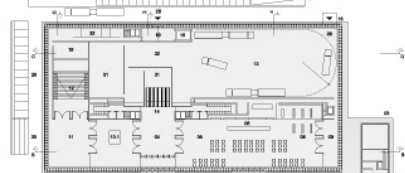
plan level 05 (17.200+)



plan level 02 (11.820+)

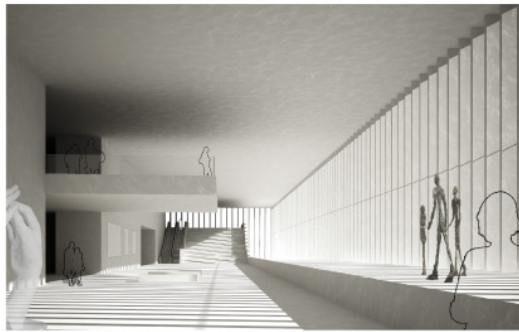


plan level 01 (8.000+)

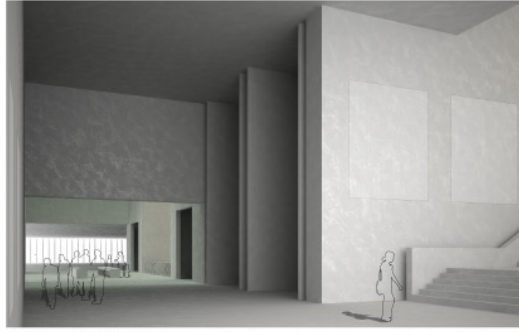


plan level 00 (0.000)

01. Sculpture Square
02. The Atelier - window gallery
03. Depot - building, main entrance
04. The Gallery
05. foyer
06. cafe
07. terrace
08. atrium
09. meeting room
10. exhibition room
11. multifunctional hall
12. media hall
13. reception & dispatch
14. elevators & ticket facilities
15. lift
16. lifting platform
17. lobby
18. cloakroom
19. service entrance
20. window gallery
21. void
22. office
23. visitor rest area - viewpoint
24. storage
25. customer & staff breakroom
26. entrance for trucks & vans
27. entrance underground parking
28. facility parking
29. parking (bicycle)
30. bicycle stand
31. technical room
32. indoor parking museum vehicles
33. waste management
34. exhibition technique workshop
35. monitoring centre



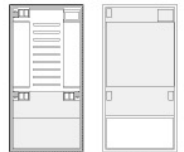
level 02 exhibition room 10.5



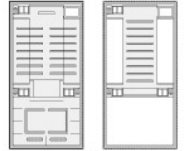
level 01 lobby, exhibition room 10.2, 10.5 & 10.4



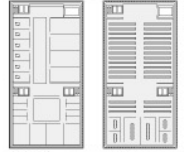
level 00 main entrance



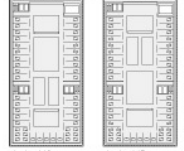
plan level 22 atrium



plan level 23 roof plate



plan level 20 library & art on paper



plan level 18 presentation, offices



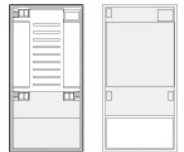
plan level 16 presentation art on paper



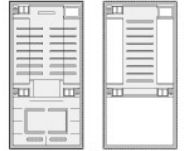
plan level 15 presentation art on paper



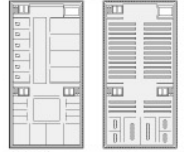
plan level 14 administration



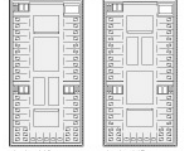
plan level 21 library & art on paper



plan level 19 documentation, rooms



plan level 17 administration



plan level 13 photography dept.



plan level 12 storage rooms

Model Tree

- Namaste_National_Museum
 - Default
 - Building.b.1
 - Level 001
 - Level 002
 - Level 003
 - Level 004
 - Opening
 - Slab
 - Space
 - Wall
 - Window**
 - Level 005
 - Level 006
 - Level 007
 - Level 008
 - Level 009
 - Level 010
 - Level 011
 - Level 012
 - Level 013
 - Level 014
 - Level 015

3D

Spin Info

Level 012

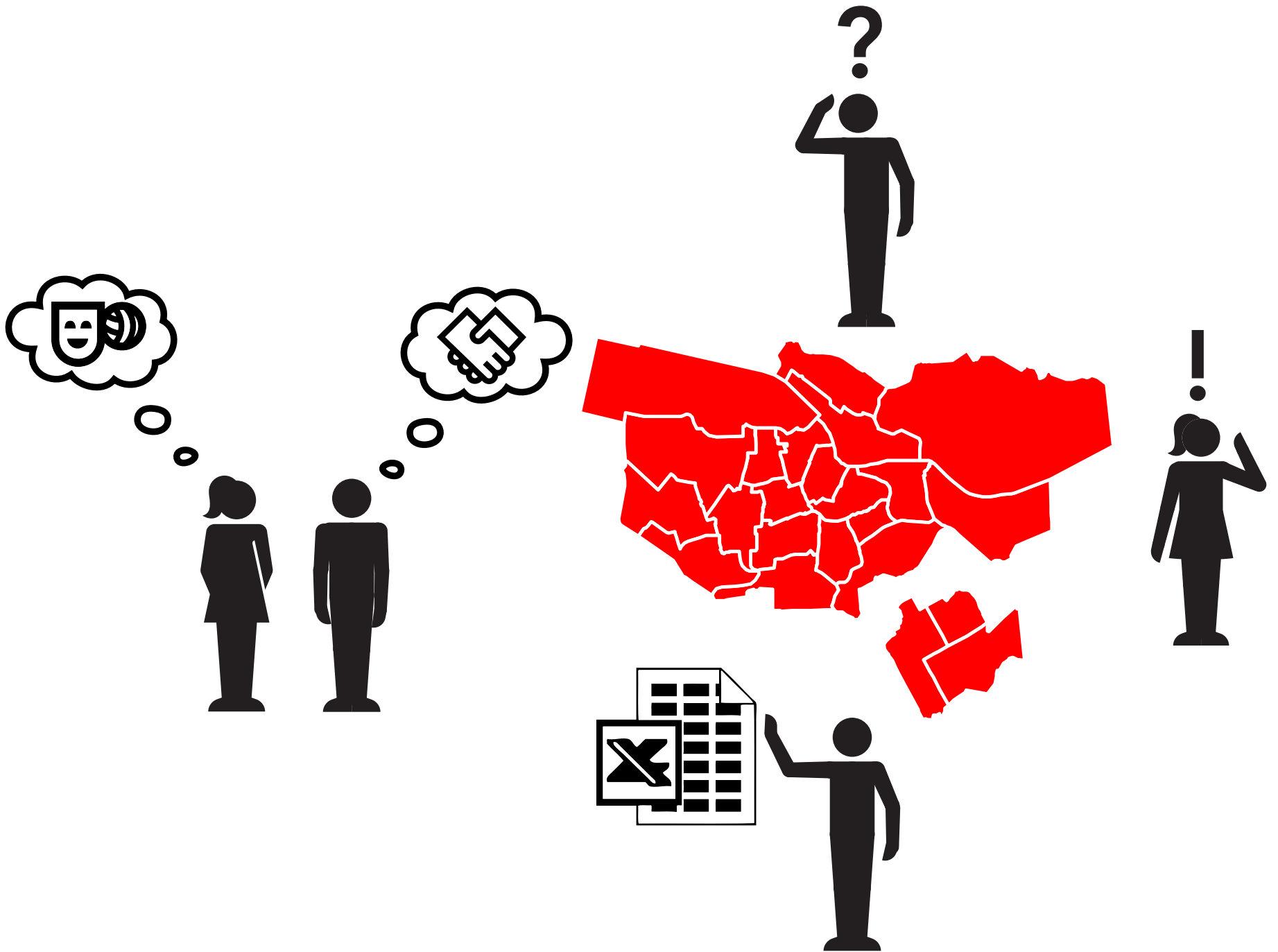
Info

Window.1.1

Identification	Location	Quantities	Relations
Property	Value		
Area	512.78 sq ft		
Height	3'-10 1/2"		
Width	132'-4 13/16"		
Frame Length	272'-6 1/2"		
Bounding Box Height	3'-10 1/2"		
Bounding Box Length	132'-4 13/16"		
Bounding Box Width	3'-11 5/8"		

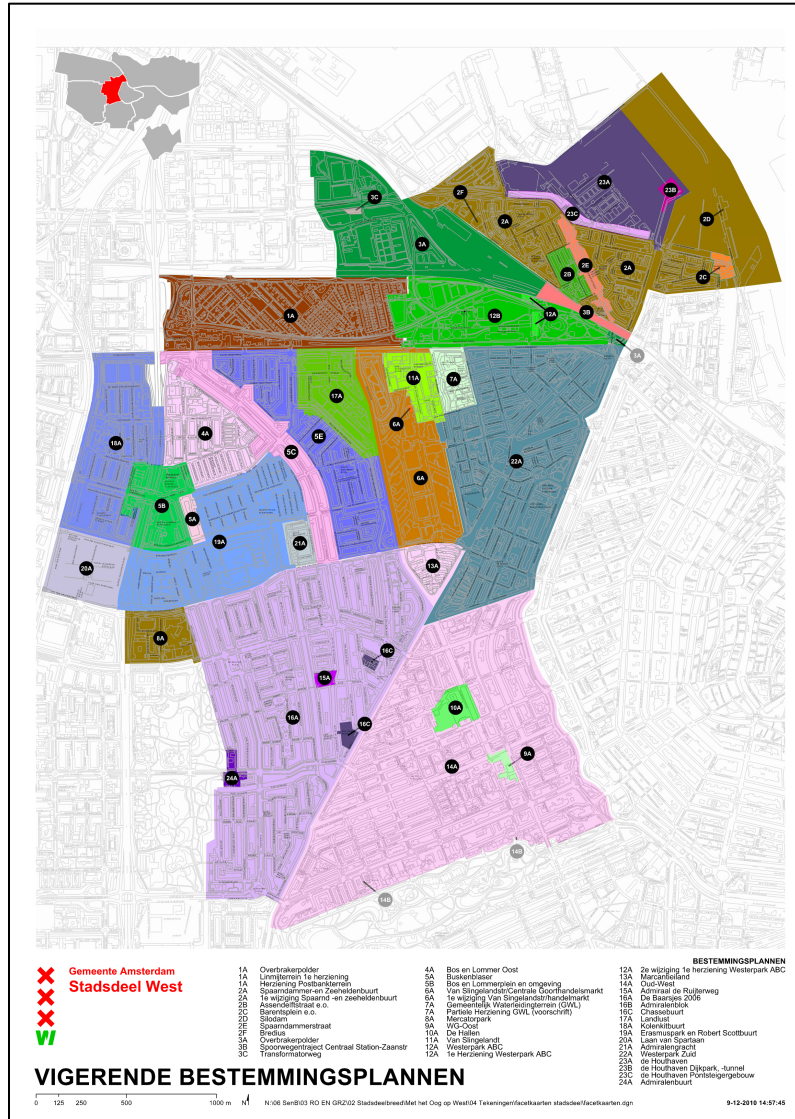
Drag with mouse left button down to spin

Selected: 0



Atlas van West in 2010

24 topografische kaarten



Gebiedskaarten



De Baarsjes Oud-West

Legenda

- Onderwijsinstellingen
- VSBO (Voortgezet) Speciaal Onderwijs
 - HO Hoger Onderwijs
 - PO Primair Onderwijs
 - SBO Speciaal Basis Onderwijs
 - VO Voortgezet Onderwijs
 - WO Wetenschappelijk Onderwijs

Kinderopvang

- BSO Buitenschoolse Opvang
- GOB GastouderBureau
- KDV KinderDagVerblijf
- PSZ PeuterspeelZaal
- VOO Voorschool

Cultuurinstellingen West

- 1 Beeldende kunst
- 2 Belangrijk gebouw
- 3 Broedplaats
- 4 Dans
- 5 Film
- 6 Literatuur
- 7 Museum
- 8 Muziek
- 9 Podium
- 10 Projectorganisatie
- 11 Talentontwikkeling
- 12 Theater
- 13 Verhuur

Welzijnsorganisaties

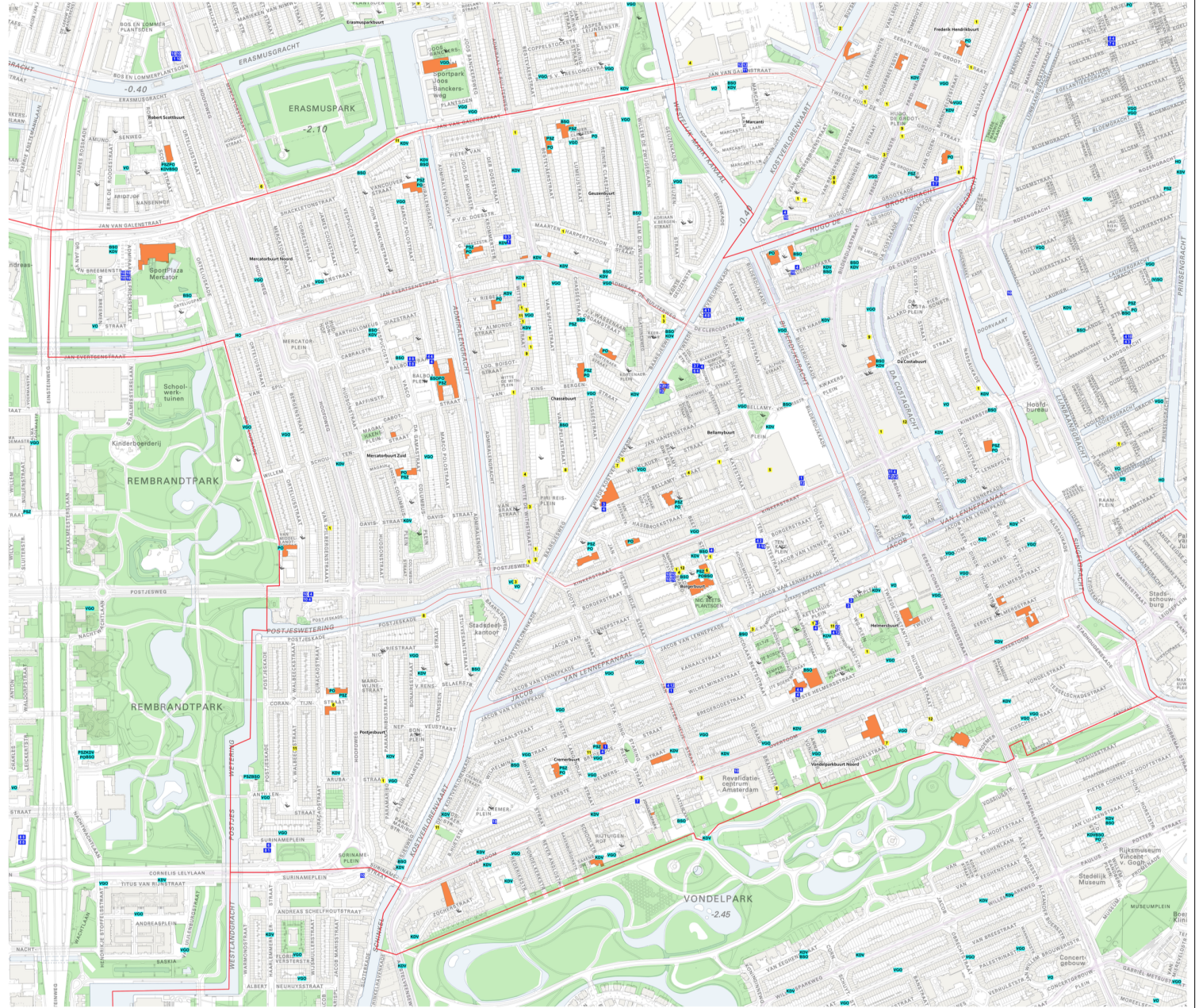
- 1 administratie / financiën
- 2 ambachtelijk werk / productiewerk
- 3 belangenbehartiging en buurtwerk
- 4 computer / internet
- 5 dagbesteding / ontmoeting
- 6 persoonlijke ontwikkeling / leefstijl
- 7 schoonmaakwerkzaamheden
- 8 sport
- 9 taal
- 10 trajectbegeleiding en coaching
- 11 transport / vervoer
- 12 zorg / mantelzorg

Oranje Eigenendom Stadsdeel West

Groen Openbaar Groen
Blauw speelplekken



olofdatum: 04-12-2014

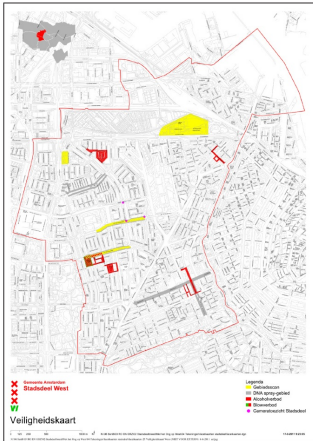




Doelstellingen Stadsdeel West in 2011

- Visualisatie van de beschikbare informatie
- Visualisatie van de inzet van het stadsdeel
- **Verbeterde informatie-uitwisseling en bundeling van actuele informatie**
- Versterkte informatiepositie van het stadsdeel en partners zoals politie
- Sturing en prioritering verbeteren door analyses beschikbare informatie.

STATISCHE KAART (MOMENTOPNAME MEI 2011)



DNA zones

BAG registratie



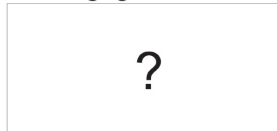
Gebiedscans

O+S gegevens

Opdivisie	jan-juni 2010	jan-juni 2009	jan-juni 2008	jan-juni 2007
Opdivisie Veiligheid	104	89	82	81
Opdivisie O+S	101	114	111	111
Opdivisie O+S	52	61	64	64
Opdivisie O+S	29	27	29	29
Opdivisie O+S	32	25	17	17
Opdivisie O+S	4	3	5	5
Opdivisie O+S	244	213	221	221
Opdivisie O+S	110	94	88	88
Opdivisie O+S	25	27	19	19

Jeugdgroepen

Politie gegevens



PROJECT (NIEUW WERKPROCES REGISTRATIE)

1. Databeheer intern op orde brengen om correcte en vastgestelde gegevens te kunnen gebruiken in de kaart.
2. Gebruiksafspraken gegevens van externe broneigenaren.
3. Hogere Actualisatie van de gegevens

=

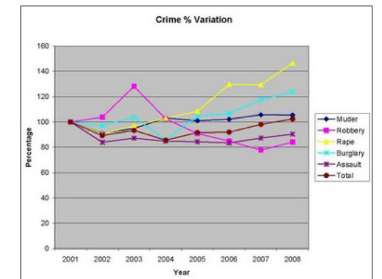
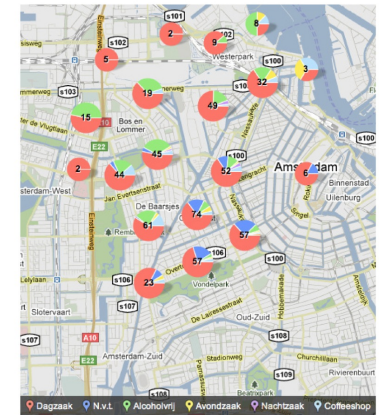
Sneller trends kunnen waarnemen en op kunnen anticiperen

Verwerken gegevens per kwartaal of wekelijks actualiseren voor trendkaart

Periodieke registratie signaleringen van o.a.:



DYNAMISCHE KAART (TRENDANALYSE 2010-NU)

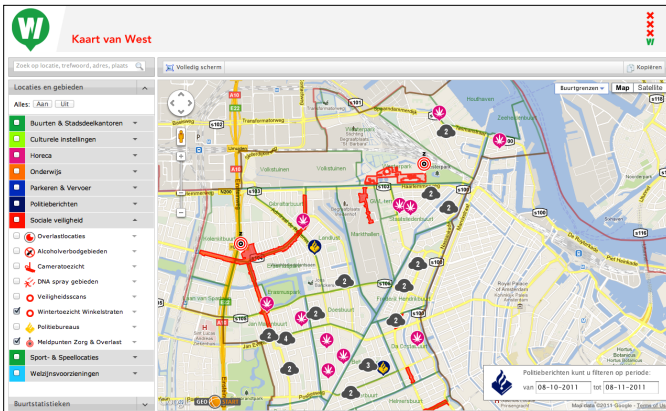


	juli 2011	januari 2012
Inbraken per DNA zone	0	2
Hotspots	straat A plein B	straat A
Jeugdgroepen	buurt A	buurt A en B
Gemeente Politie & O+S trends	analyse signaleringen mogelijk door intern gebruik van BAG registratie	



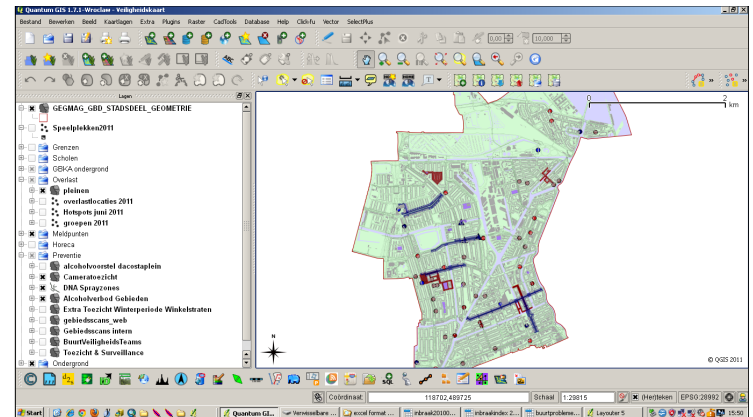
IV ontwikkelingen Stadsdelen

Burgerviewer



informereren/delen

Interne Analyse tools



analyseren



Burgerviewer

Interne Analyse

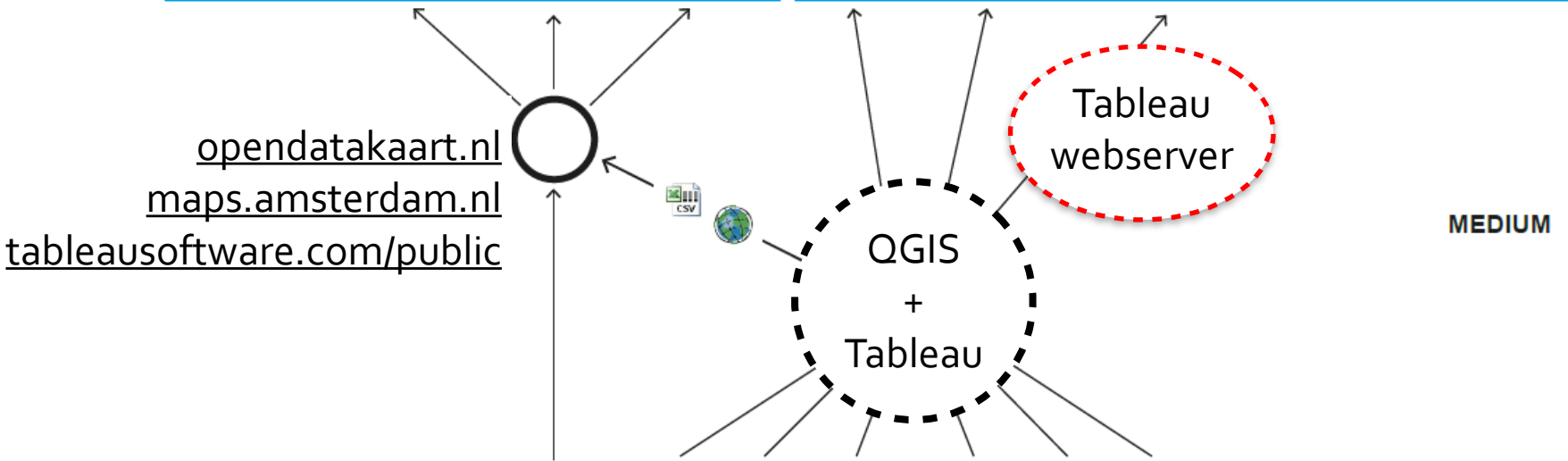


BURGER



AMBTENAAR WEST

EINDGEBRUIKER

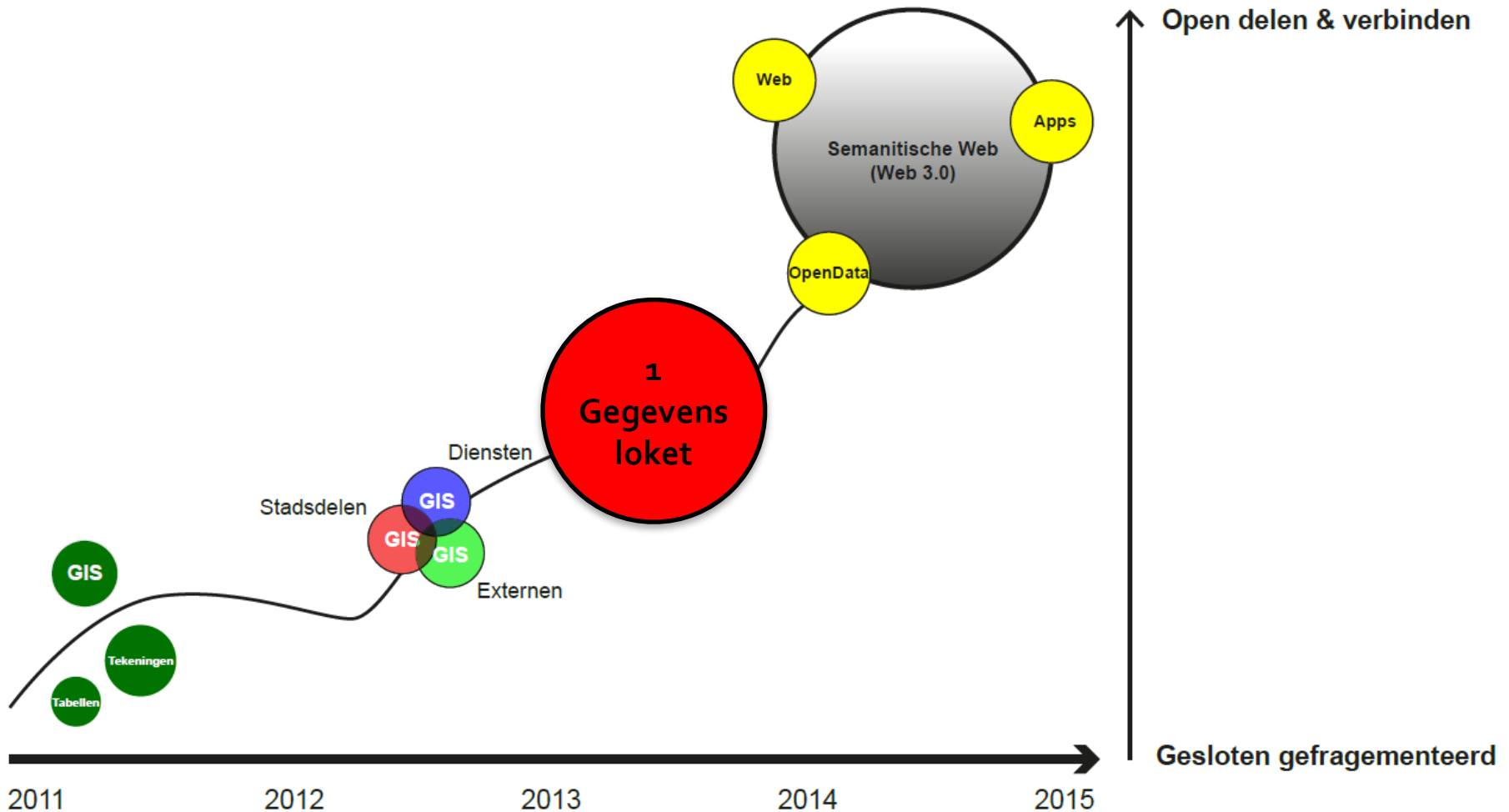


GEGEVENSBEHEERDER

BEHEER



Ontwikkelingen in Amsterdam





Publicaties door bronhouders zelf

Opendatakaart.nl

Over Opendatakaart.nl
Registreren
Inloggen

Kaart Lijst

Alle locaties: Aan Uit

Bestuur & Organisatie
Dienstverlening
Economie & Haven
Educatie, Jeugd & Diversiteit
Onderwijsinstellingen (484)
Opvang (121)
alles: aan / uit
Energie
Geografie
Milieu & Water
Openbare orde & veiligheid
Openbare ruimte & groen
Sport & recreatie
Stedelijke ontwikkeling
Toerisme & Cultuur
Verkeer & Infrastructuur
Wonen & leefomgeving
Zorg & welzijn

Zoek op locatie, trefwoord, adres, plaats

Kaart delen Abonneren Help

Weergaveopties

Amsterdam

Kaartgegevens: © CBS, Kadaster, OpenStreetMap contributors



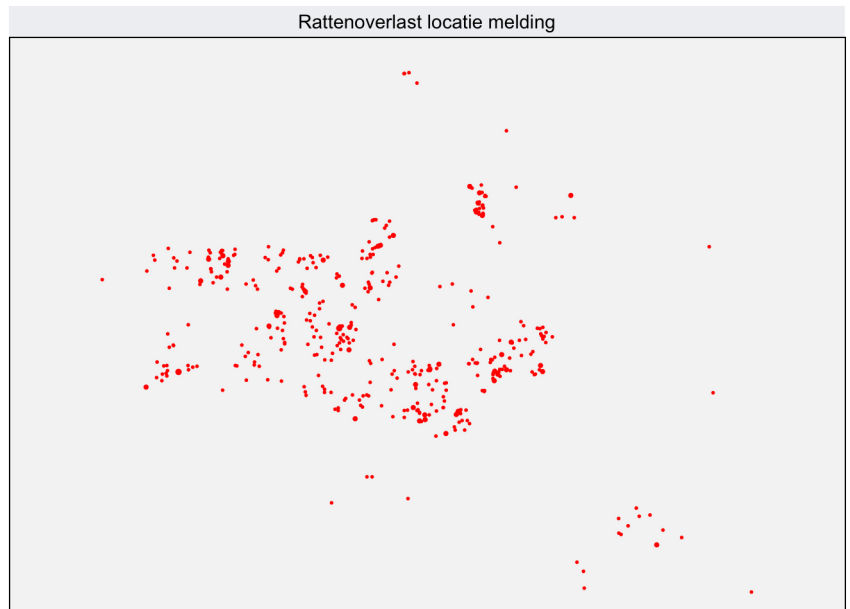
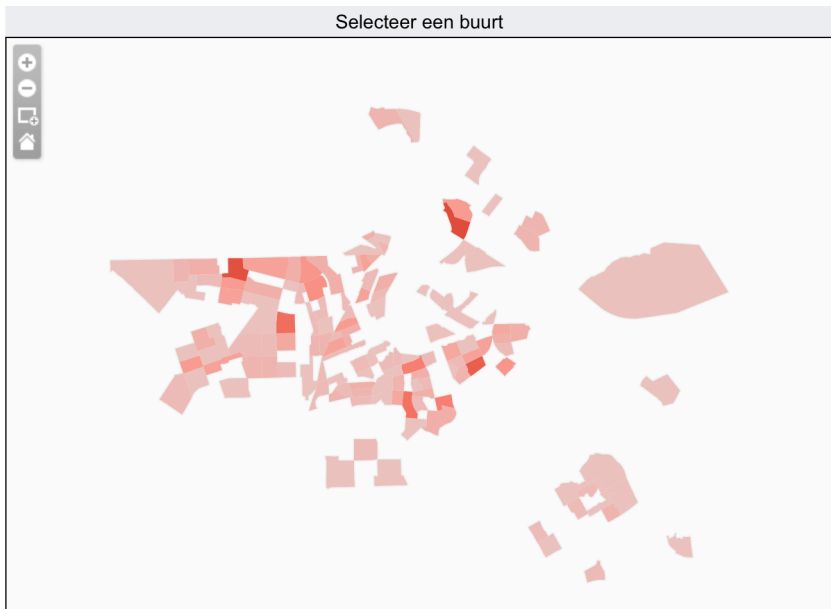
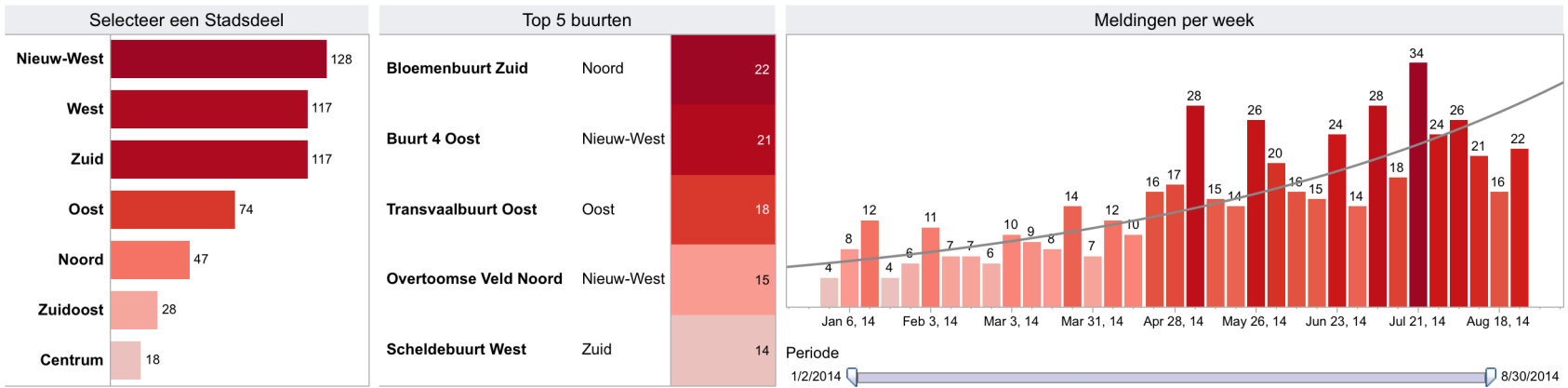
Analyses door eindgebruikers zelf

The screenshot displays the Quantum GIS 1.7.1 interface with the title "Wrocław - Veiligheidskaart". The main map area shows a street map of Wrocław with several red circles representing 350m buffers around coffee shops. The legend on the left lists various layers, with "Coffeshops West 2010" selected. This layer's legend indicates: 1 school within 350m (red dot), 2 schools within 350m (red dot), and no schools within 350m (brown dot). Other layers include "Speelplekken2011", "Grenzen", "Scholen", "GBKA ondergrond", "Overlast", "Meldpunten", "Horeca", "Alle horecavergunningen 2010", "Coffeshops binnen straal van 350m", "Cafés West 2010", "Preventie", and "Ondergrond". The interface includes a menu bar, a toolbar, a layer list, a map view with a scale bar (0 to 2 km) and a north arrow, and a status bar at the bottom showing coordinates (116568,487764) and scale (1:29815).



Analyses door eindgebruikers zelf

Dashboard Openbareverlichting Rattenoverlast





Doelstellingen IV Stadsdelen voor 2015

- Iedereen kan de beschikking krijgen over een GIS en BI tool
- Er is 1 datawarehouse met opgeschoonde gegevens beschikbaar voor alle stadsdeel analisten
- Er komt 1 BICC Stadsdelen met ondersteuning en support

5 VAN PIRAMIDE NAAR PANNENKOEK

De Gemeente Amsterdam is als organisatie onderweg van een piramidestructuur – een structuur waarin hiërarchie centraal staat – naar een pannenkoekstructuur – gekenmerkt door een plat, sociaal en open systeem dat draait om transparantie, toegang en waarin het delen van middelen (kennis/informatie en inzet) voorop staat. Er wordt meer gebruik gemaakt van de kennis en inzichten die van buitenaf naar binnen komen – van buiten naar binnen werken – en er wordt meer gewerkt vanuit de buurten en de netwerken – van bolwerk naar netwerk. Bij de pannenkoek hoort dus ook meer sociale innovatie, meer diversiteit, meer creativiteit, meer delen van kennis en meer netwerken.



Hiërarchie staat centraal



Plat, sociaal en open



Meer sociale innovatie
Meer diversiteit
Meer delen van kennis
Meer netwerken



De slimme stad weet wat er waar speelt

... het belang van locatie in smart city toepassingen

In de slimme stad gebruiken en delen inwoners, bezoekers, bedrijven en overheid informatie over hun omgeving. Apps maken het opvragen en delen van informatie op en over een locatie eenvoudiger dan ooit. Simulaties van de werkdag helpen om onze omgeving veiliger en prettiger in te richten. Nauwkeurige en real-time registraties van wat zich waar bevindt, maken slimme routes en efficiënt beheer mogelijk en geven automatisch een signaal af als er iets aan de hand is. In al te gevallen speelt geo-informatie een rol als gegeven, als onderlegger of als resultaat.



Ministerie van Infrastructuur en Milieu



Overheid nodig

Ma appen verbeteren, bijhouden en aanpassen, is de ambtenaar van het verkeer nu niet alleen een belangrijke rol, maar ook een belangrijke rol. Het is belangrijk om te weten waar de ambtenaar van het verkeer nu niet alleen een belangrijke rol, maar ook een belangrijke rol.

Gebiedsontwikkeling

Wat is de beste plek voor een winkel? Het is belangrijk om te weten waar de ambtenaar van het verkeer nu niet alleen een belangrijke rol, maar ook een belangrijke rol.

Help

Online navigatie kan helpen om te weten waar de ambtenaar van het verkeer nu niet alleen een belangrijke rol, maar ook een belangrijke rol.

Traffic

Traffic data kan helpen om te weten waar de ambtenaar van het verkeer nu niet alleen een belangrijke rol, maar ook een belangrijke rol.

Luchtkwaliteit

Op basis van gegevens van sensoren kan de luchtkwaliteit worden gemeten. Het is belangrijk om te weten waar de ambtenaar van het verkeer nu niet alleen een belangrijke rol, maar ook een belangrijke rol.

Wegwerkzaamheden

Op basis van gegevens van sensoren kan de wegwerkzaamheden worden gemeten. Het is belangrijk om te weten waar de ambtenaar van het verkeer nu niet alleen een belangrijke rol, maar ook een belangrijke rol.

Waar is het koud?

Analyses op de inhoud van berichten met een locatie-tag op social networks kan helpen om te weten waar de ambtenaar van het verkeer nu niet alleen een belangrijke rol, maar ook een belangrijke rol.

Criminatie

GIS kan helpen om te weten waar de ambtenaar van het verkeer nu niet alleen een belangrijke rol, maar ook een belangrijke rol.

Lokkerstaten

Naarom kiezen we horendes het ook in de buurt van? Het is belangrijk om te weten waar de ambtenaar van het verkeer nu niet alleen een belangrijke rol, maar ook een belangrijke rol.



Waarom is het koud?

Analyses op de inhoud van berichten met een locatie-tag op social networks kan helpen om te weten waar de ambtenaar van het verkeer nu niet alleen een belangrijke rol, maar ook een belangrijke rol.

Parkeerplaats gezocht

Waarom kiezen we horendes het ook in de buurt van? Het is belangrijk om te weten waar de ambtenaar van het verkeer nu niet alleen een belangrijke rol, maar ook een belangrijke rol.

Waarom is het koud?

Analyses op de inhoud van berichten met een locatie-tag op social networks kan helpen om te weten waar de ambtenaar van het verkeer nu niet alleen een belangrijke rol, maar ook een belangrijke rol.

Parkeerplaats gezocht

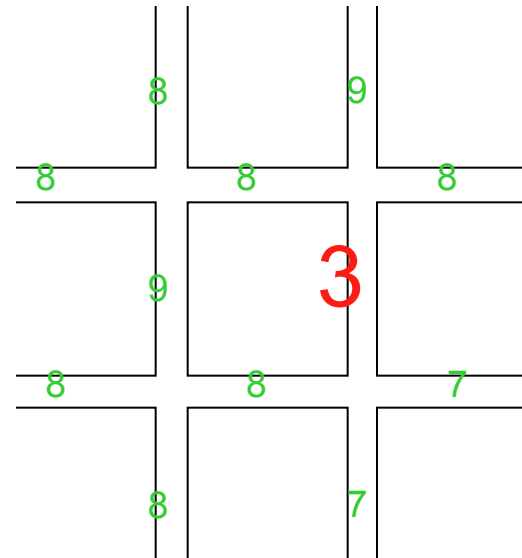
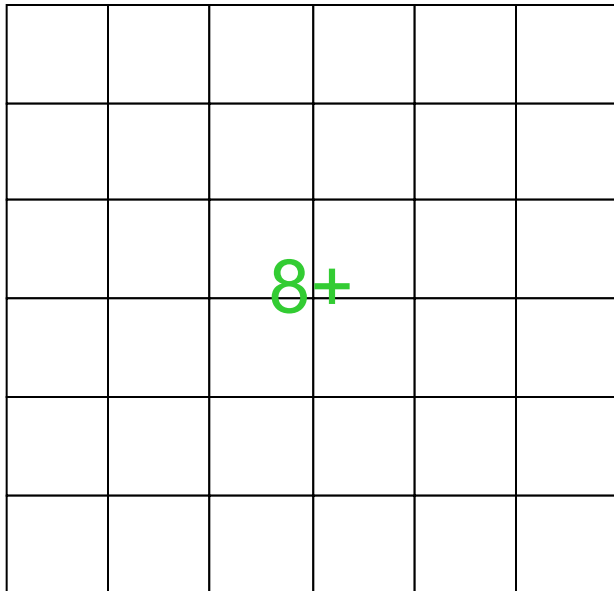
Waarom kiezen we horendes het ook in de buurt van? Het is belangrijk om te weten waar de ambtenaar van het verkeer nu niet alleen een belangrijke rol, maar ook een belangrijke rol.





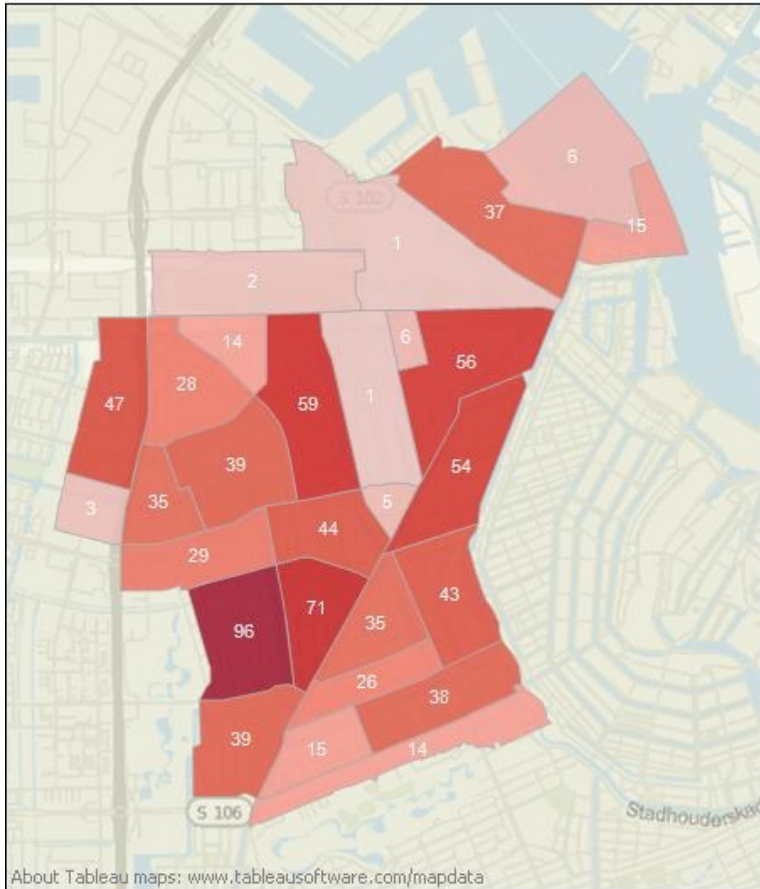
Gebiedsgericht werken

Gerichte **interventies** om **specifieke problemen** op te lossen



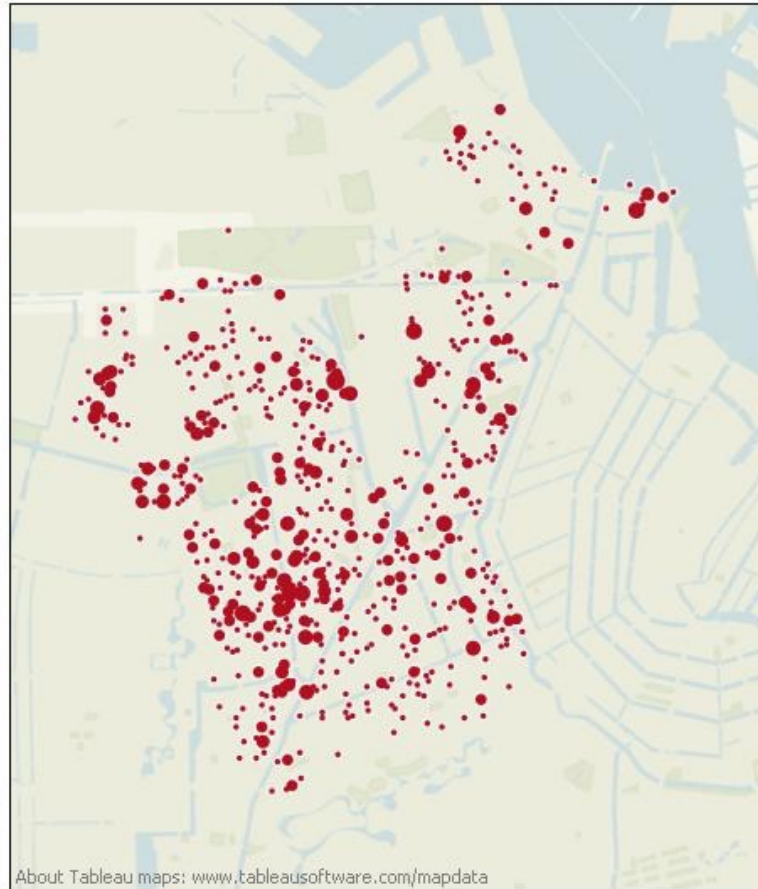


Buurtten SD West



About Tableau maps: www.tableausoftware.com/mapdata

Postcodegebieden



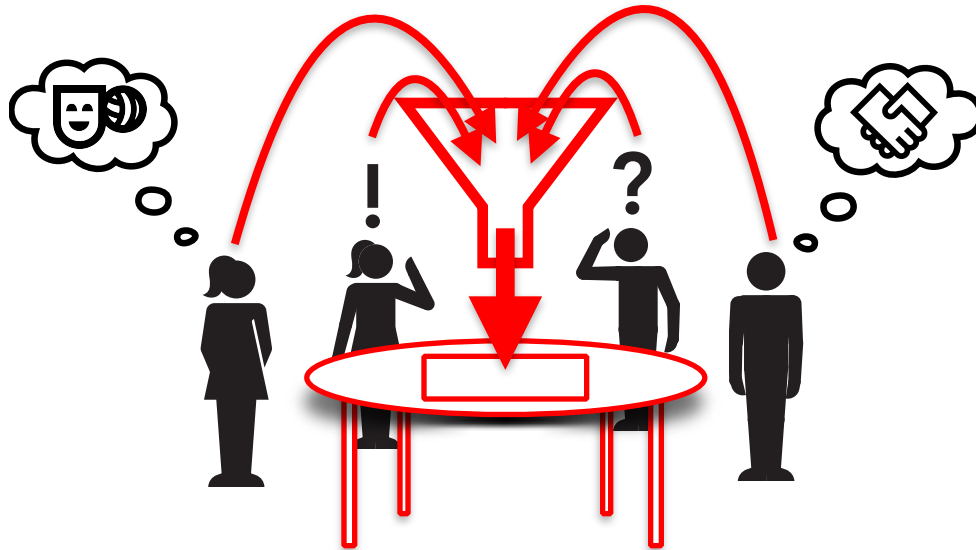
About Tableau maps: www.tableausoftware.com/mapdata

Mercatorbuurt	96
Chassébuurt	71
Landlust	59
Staatsliedenbuurt	56
Frederik Hendrikbuurt	54
Kolenkitbuurt	47
Doesbuurt	44
Da Costabuurt	43
Erasmuspark	39
Postjesbuurt	39
Helmersbuurt	38
Spaardammerbuurt	37
Bellamybuurt	35
Robert Schottbuurt	35
Jan Maijenbuurt	29
Gulden Winckelbuurt	28
Borgerbuurt	26
Cremerbuurt	15
Zeeheldenbuurt	15
Gibraltarbuurt	14
Vondelparkbuurt	14
GWL terrein	6
Houthaven	6
Marcantibuurt	5
Laan van Spartaan	3
Volkstuinen	2
Markthallen	1
Westerpark	1
Totaal	858

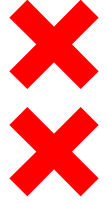


Hetzelfde beeld, verschillende brillen

De inhoudelijke deskundigen gebruiken informatie om de verbindingen te leggen



✘ HARDE meetgegevens



✘ HARDE meetgegevens

✘ + *zachte* informatie

✘





Locatie en tijd analyse

Weergave opties

- Stadsdeel totalen
- Buurtcombinatie totalen
- Buurt totalen
- Detail Lijst
- Tijdsverloop (Dag)
- Tijdsverloop (Week)
- Tevredenheid
- Tijdstip meldingen

Stadsdeel

(All)

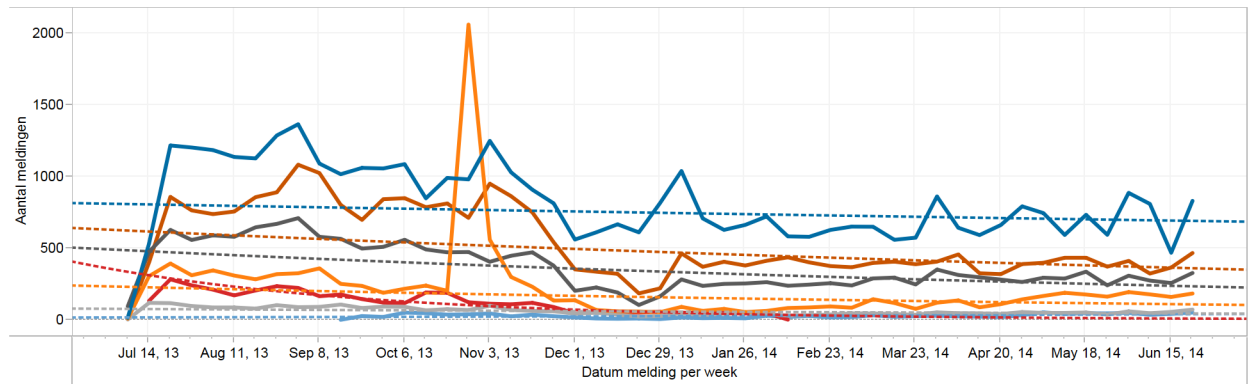
Buurtcombinatie

(All)

Verplaats de brackets om de periode te verfijnen

7/11/2013

6/28/2014



Hoofdrubriek

Afval



Openbaar groen en water



Overig



Overlast in de openbare ruimte



Overlast van dieren

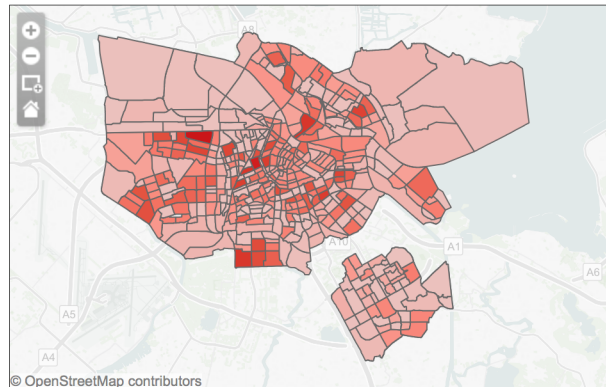


Wegen, verkeer, straatmeubilair

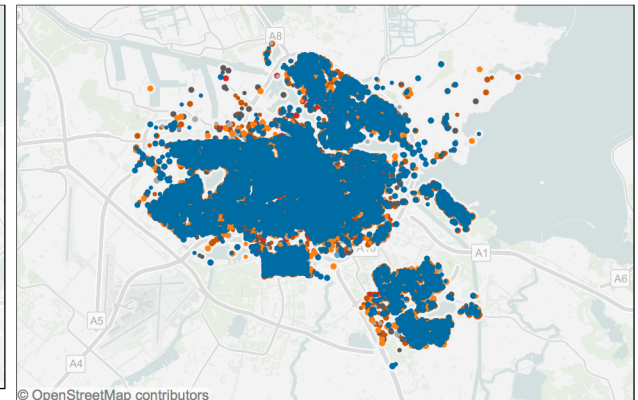


Subrubriek

(All)



© OpenStreetMap contributors



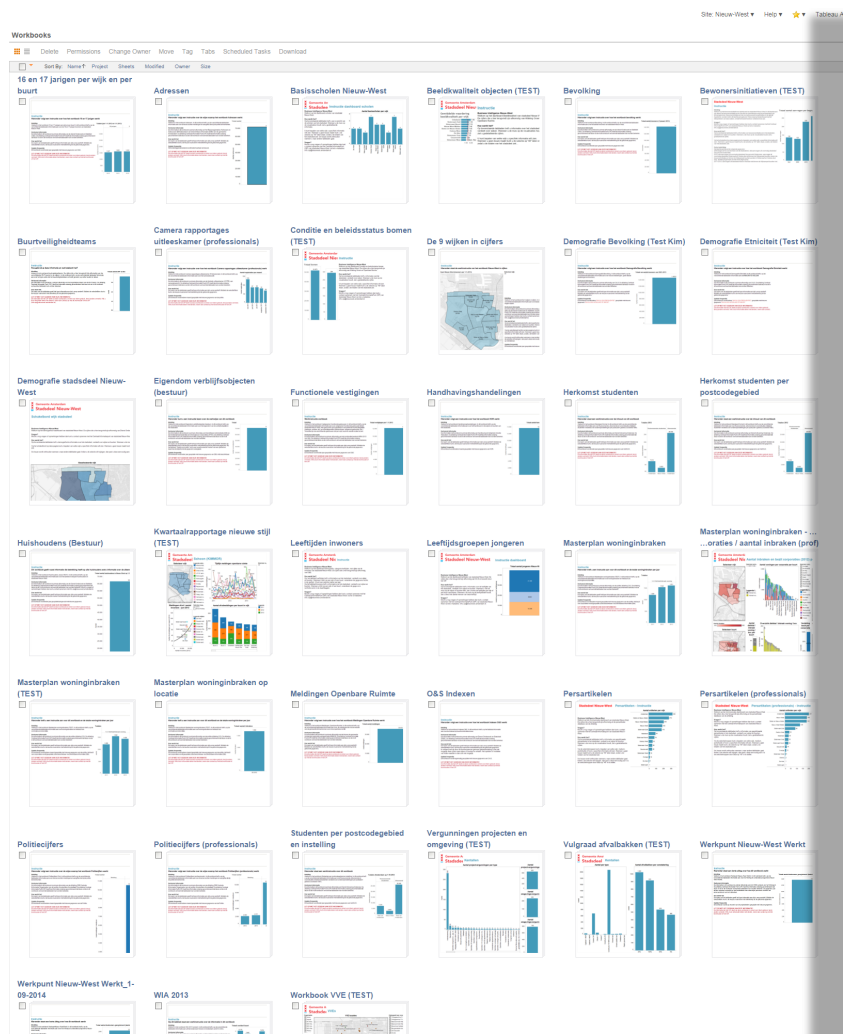
© OpenStreetMap contributors

1 1,276

• 1 • 2 • 3 • 4 • 5 • 6

✘ Webserver Tableau Nieuw-West

✘ Interne dashboards voor alle SD in 2015



Huishoudens (Bestuur)



Kwartaalrapportage nieuwe stijl (TEST)



Leeftijden inwoners



Masterplan woningbraken (TEST)



Masterplan woningbraken op locatie



Meldingen Openbare Ruimte



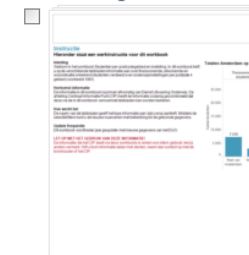
Politie cijfers



Politie cijfers (professionals)



Studenten per postcodegebied en instelling



Quantum GIS on a stick

Run Quantum without install or admin from USB



[Home](#)

[Ncl SenseCloud](#)

[Projects](#)

[People](#)

[Other Stuff](#)

Search Our Website...

SEARCH

You Are Here » [Home](#) » [Other stuff](#) » [QGIS 1.8 on a stick](#)

Quantum GIS 1.8 on stick

Run Quantum GIS from a USB stick without install or admin privileges. Windows version.

Copy the contents of the source to your USB stick run the shortcut from the USB stick. You can also start particular projects using other command line switches. See [manual](#) for more.

Download the disk image [here](#). The batch file is shown below if you want to make your own.

```
1 @echo off
2
3 set DRV_LTR=%~d0
4 SET OSGEO4W_ROOT=%DRV_LTR%\qgis\
5 call %OSGEO4W_ROOT%\bin\o4w_env.bat
6 call %OSGEO4W_ROOT%\bin\etc\ini\gdal.bat
7 call %OSGEO4W_ROOT%\apps\grass\grass-6.4.2\etc\env.bat
8 @echo off
9 path %PATH%;%OSGEO4W_ROOT%\apps\qgis\bin;%OSGEO4W_ROOT%\apps;%OSGEO4W_ROOT%\bin
10 start "Quantum GIS" /B %OSGEO4W_ROOT%\apps\qgis\bin\qgis.exe --configpath %DRV_LTR%\qgisconfig\
```

School of
**Civil Engineering
& Geosciences**



Links

[Civil Engineering
Newcastle University](#)

Contacts

[Staff list](#)
[CPD and training](#)
[CEG School office](#)

Project links

[UKCP09](#)
[ITRC](#)
[Scorchio](#)
[TyneDredge](#)

Geo-informatie

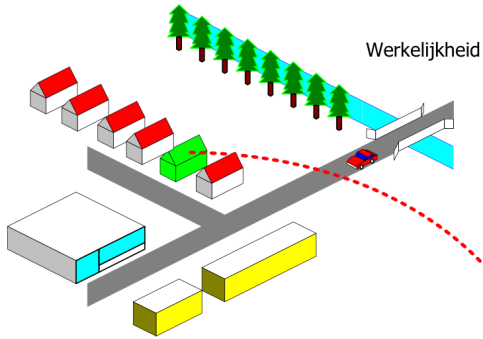
Voordelen inzet geo-informatie

- Belang van locatie presenteren
- Visueel verbanden zien tussen gegevens
- Kaart zegt meer dan 1000 woorden
- Met geo-informatie hoef je niet alle relaties van tevoren expliciet vast te leggen

Punt object

Lijn object

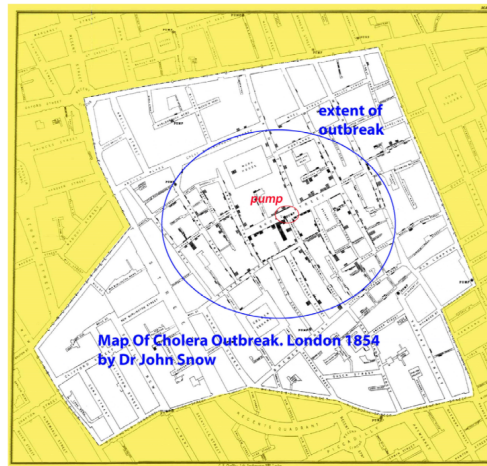
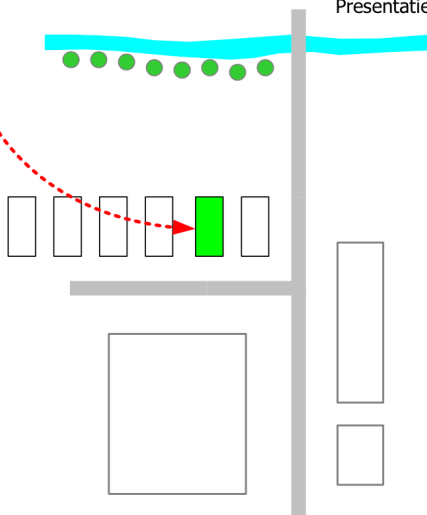
Vlak object



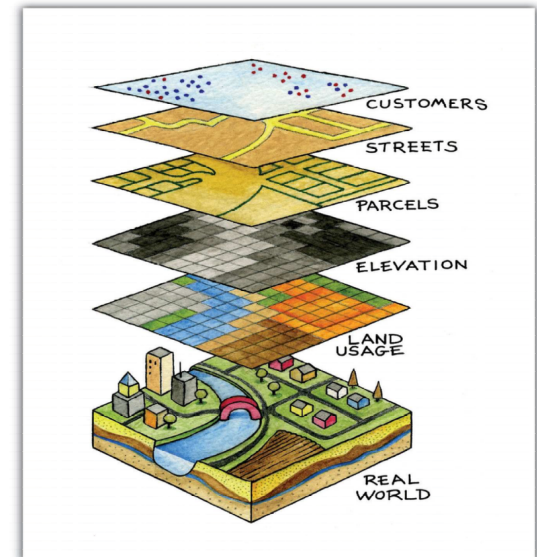
Database

ID	Bouw jaar	Oppervlakte	Bouwlagen	Geometrie
BAG01	1970	150	3	
BAG02	1970	165	3	
BAG03	1970	150	3	
BAG04	1971	150	3	

Presentatie

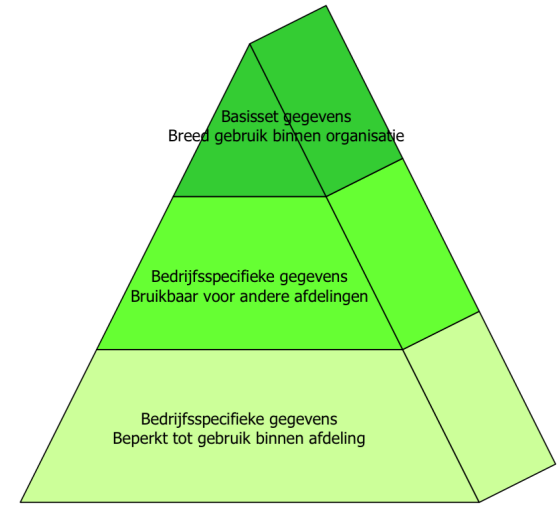
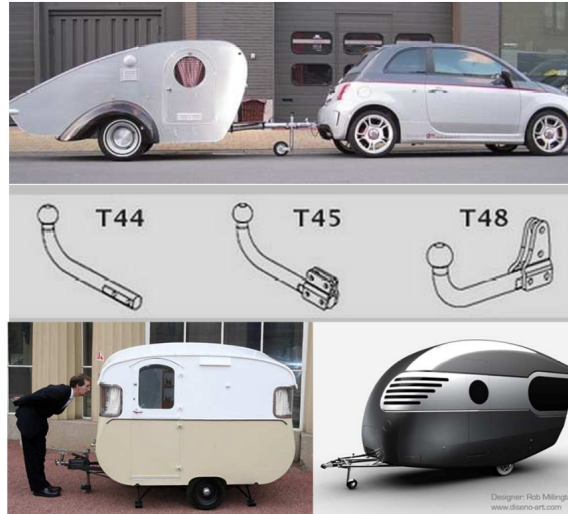
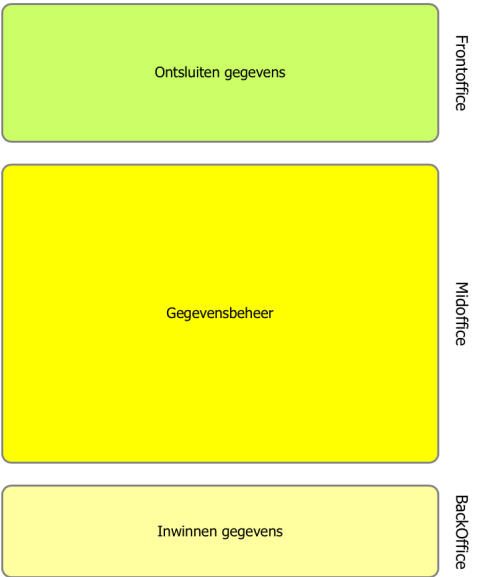


Geen nieuw concept
Visuele presentatie van gegevens



Combineren van verschillende gegevens

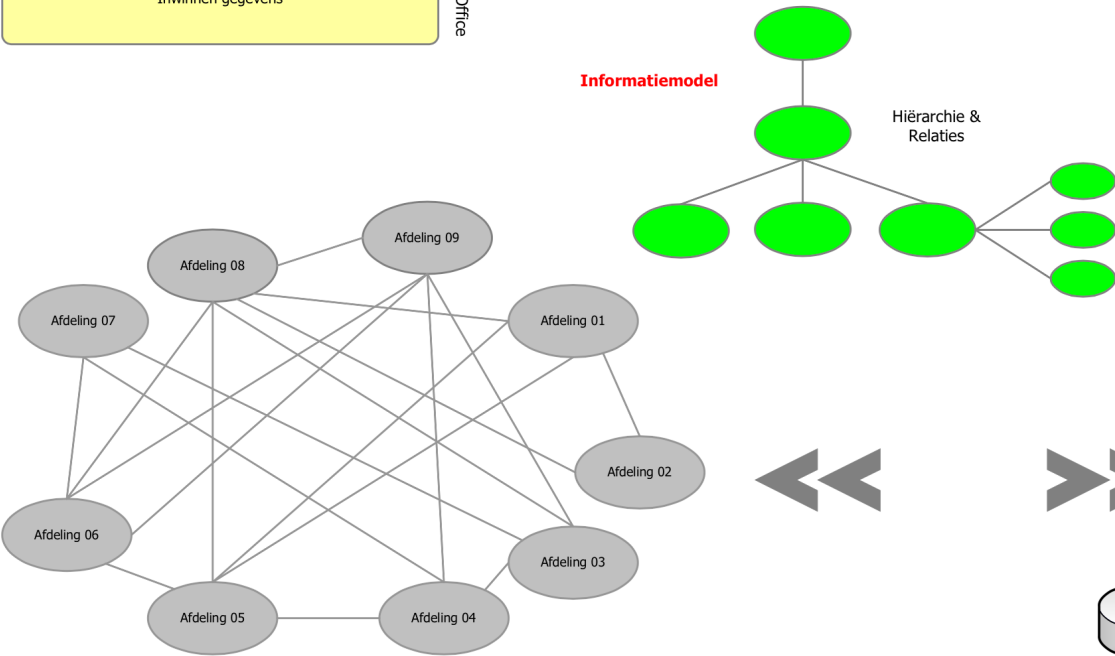
Architectuur



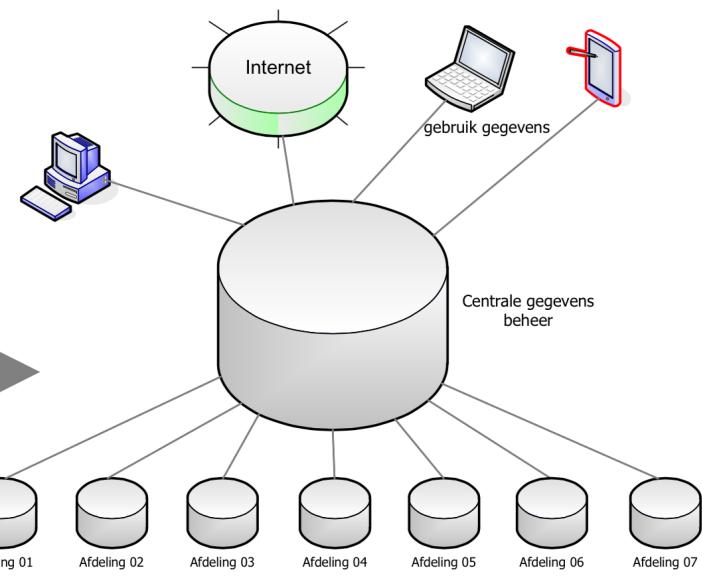
Gelaagdheid

Gegevens opdelen en implementeren naar beschikbaarheid van middelen.
Niet streven naar een totaal oplossing voor beheer van gegevens

Informatiemodel

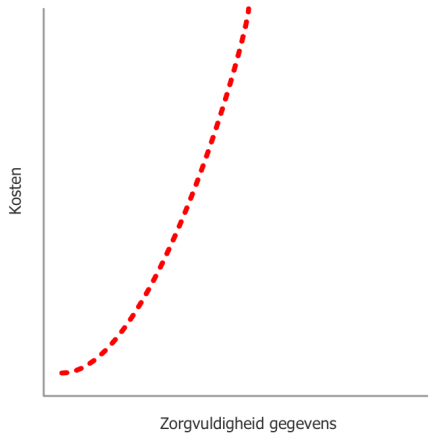


Rondpompen van gegevens tussen afdelingen

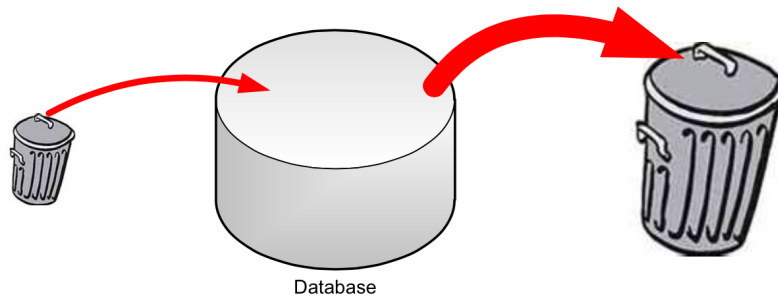
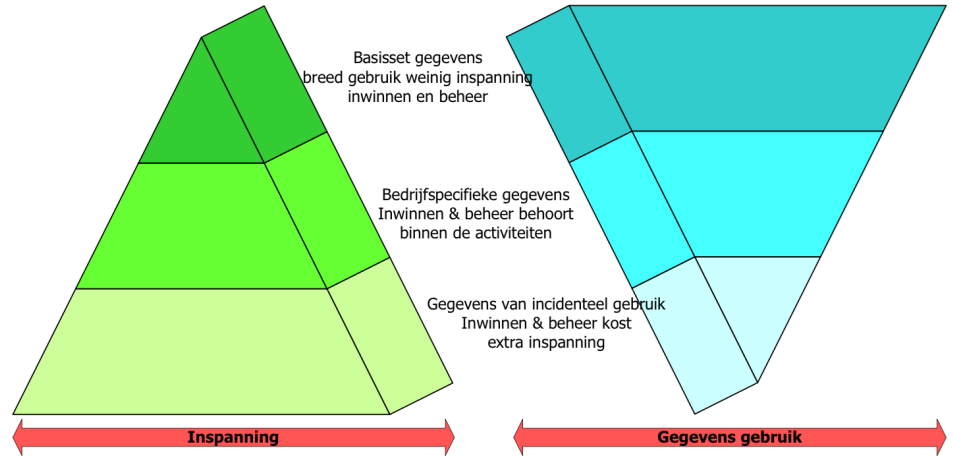
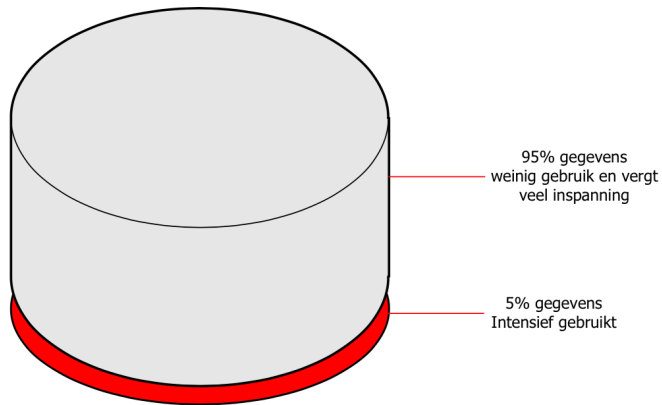


Structuren van gegeven ontsluiting

Beheer van gegevens

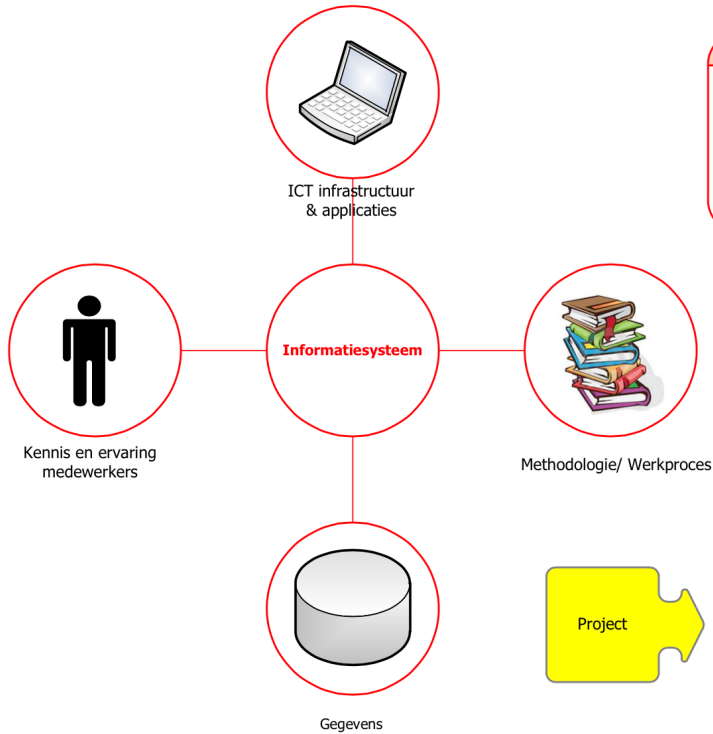


- Belangrijk bij beheer van gegevens**
- Kosten nemen exponentieel toe met de volume aan gegevens
 - Maar 5% van de gegevens in de DB wordt intensief gebruikt
 - Gegevens bij de bronhouder halen vermijdt dubbel werk en levert een hogere kwaliteit
 - Wat je er instopt bepaalt wat je er uit kunt halen



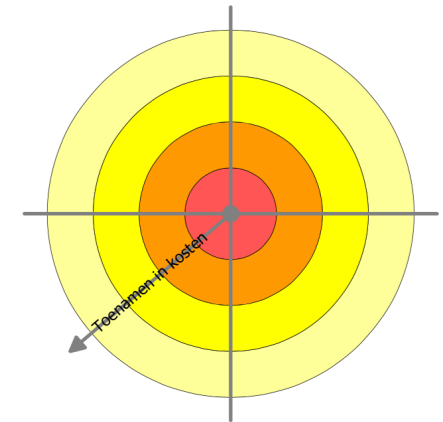
Informatiesystemen

Componenten van een informatiesysteem



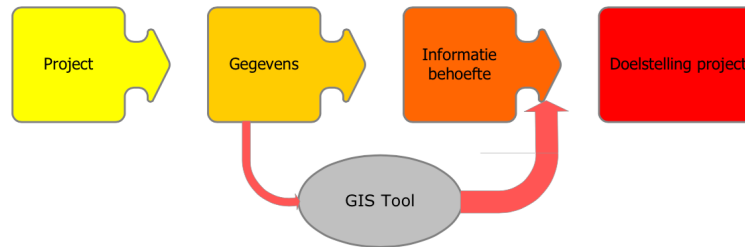
Ontwikkelen informatiesysteem

- Dient een doel dat de business nodig heeft
- Bepaal van te voren je reële informatievraag
- Focus je niet alleen op gegevens & applicaties want mensen, kennis, en methodologie/ werkprocessen zijn ook van belang

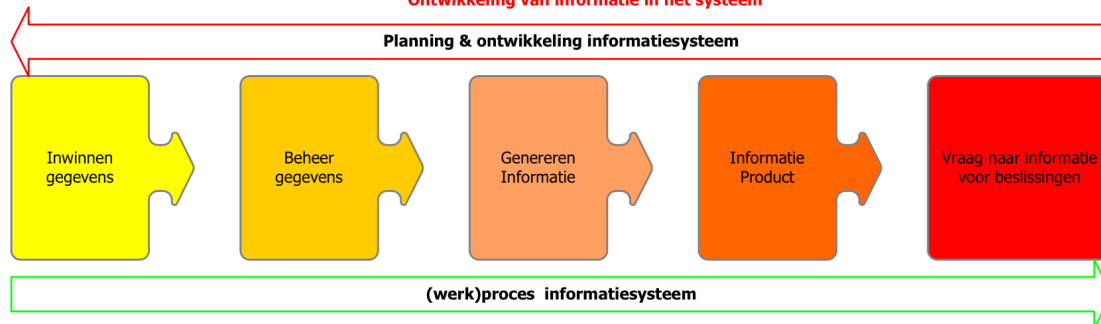


Duidelijk doel bepalen

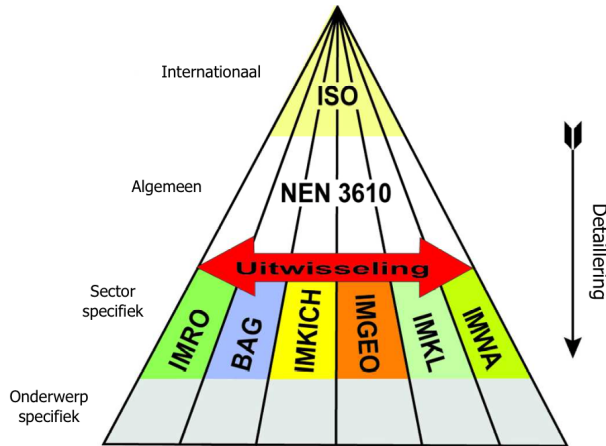
- Welke informatie heb je nodig voor beslissingen?
- Wat wil je weten?
- Waar voor heb je het nodig?
- Hoe belangrijk is het voor werkzaamheden?
- Hoeveel tijd kost het inwinnen en beheren?
- Wat heb je er voor over om het te verkrijgen?



Ontwikkeling van informatie in het systeem



Standaarden



Informatiemodel

Een informatiemodel zet schematisch de afspraken over begrippen en definities binnen een bepaald domein op een rij. Dit vereenvoudigt de uitwisseling van informatie.

- Belang van Standaards**
- Gemakkelijk kunnen uitwisselen van gegevens
 - Gedeeld beeld hebben over begrippen kaders, definities en gegevens
 - Onafhankelijkheid van fabrikant of dataleverancier
 - Niet zelf het wiel hoeven uit te vinden



Uitwisseling

- SHP: ESRI Shapefile is een veelgebruikt uitwisselingsformaat voor geografische informatie.
 GML: Geography Markup Language XML structuur voor de representatie van geografische informatie

Coördinatenreferentiesystemen

- RD: Rijksdriehoekskoördinaten zijn de coördinaten die in Nederland op nationaal niveau worden gebruikt als grondslag voor geografische aanduidingen
 WGS84: World Geodetic System 1984 (WGS 84) is een referentiesysteem (geodetisch datum) voor de aarde. Wordt standaard gebruikt door GPS
 NAP: Het Normaal Amsterdams Peil is de referentiehoogte waaraan hoogtemetingen in Nederland worden gerelateerd.

Metadata

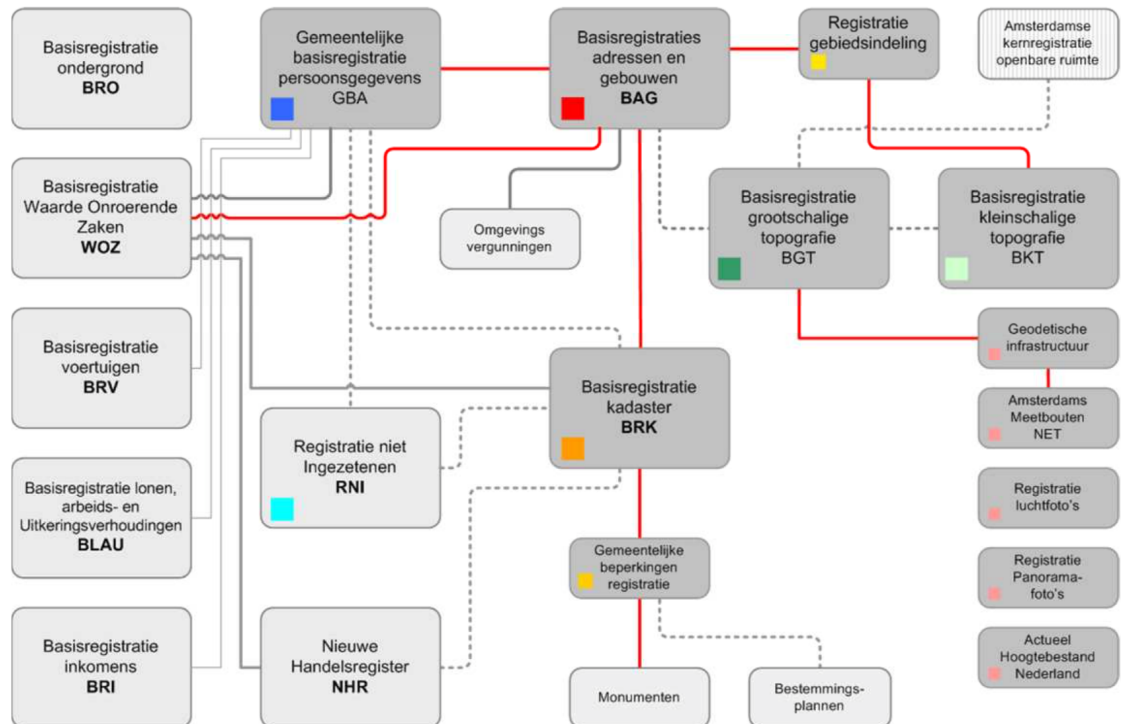
- ISO 19115 Metadata standaard over gegevens
 ISO 19119 Metadata standaard over services

Informatiemodellen

- NEN3610 Het Basismodel Geo-informatie (NEN3610) vereenvoudigt de uitwisseling van geo-informatie tussen partijen en informatiesystemen
 ImGeo Informatiemodel Grootschalige topografie
 Top10NL Is een model voor het objectgerichte topografisch vectorbestand 1:10.000

Services

- WMS: Een Web Map Service (WMS) publiceert "kaarten" (dit betekent: een visuele voorstelling van de georuimtelijke data, niet de data zelf) op het Web.
 WFS: Web Feature Service (WFS) is een interface voor het opvragen, aanleveren en bewerken van geografische vector data en bijbehorende administratieve data, afkomstig van databanken, over het Internet.

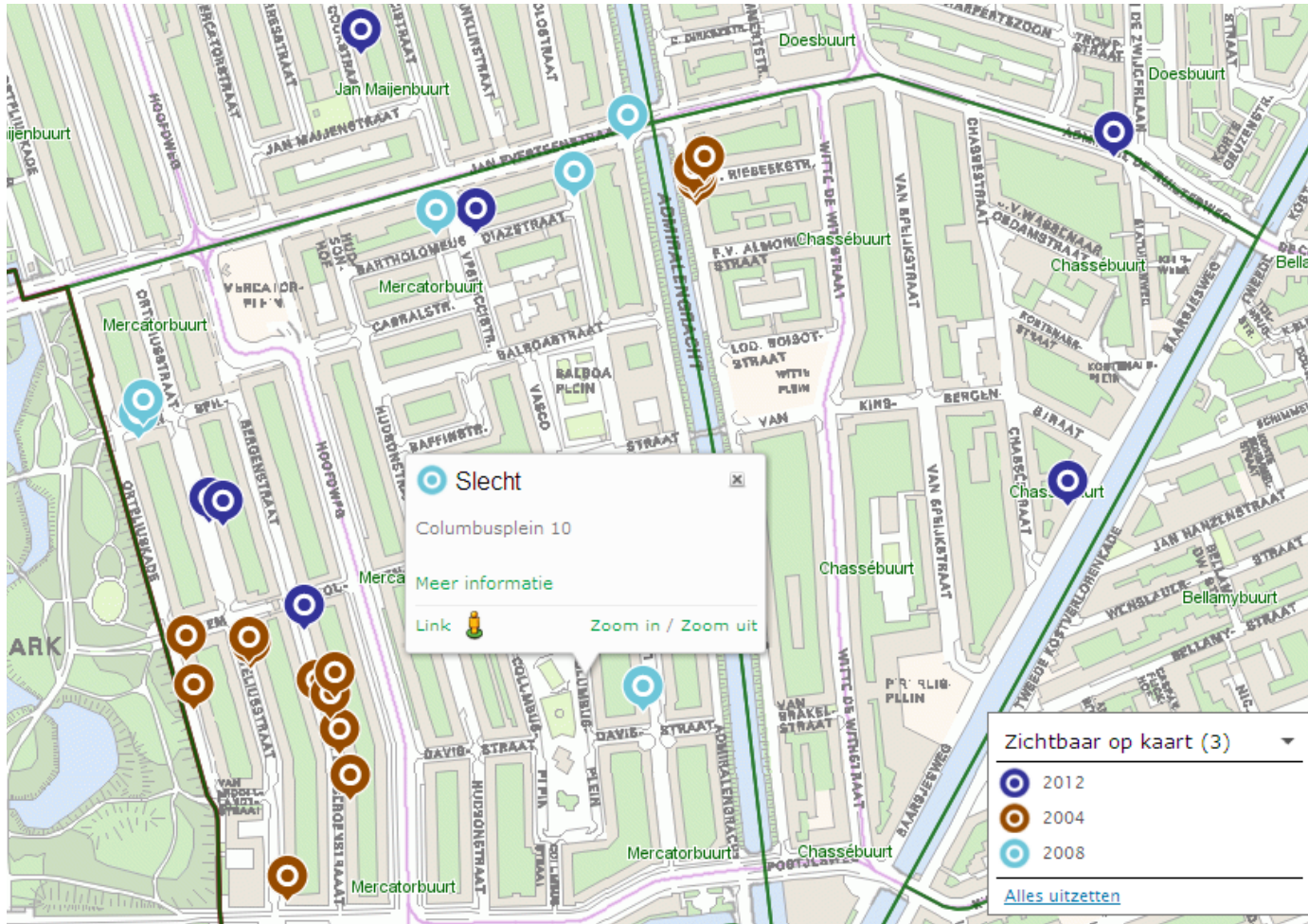


Stelsel van registraties

Basisregistraties zijn geborgd met een wettelijke kader en zijn/ worden verplicht gebruikt door overheid instanties



GIS + basisregistraties





Basisregistratie verrijking

8					onderhoud				fundering				bouwperiodes											
9	Straatnaam	nr	Bouwblok	Bestemming	totaal panden	ged	heilig	matig	skrecht	Klasse I	Klasse II	Klasse III	Klasse IV	opgericht	1900-1905	1906-1945	1946-1960	1961-2004	Woningbouw	Meerhout aanwezig	Meerhout- nummer	Voormalig Stadsdeel	BAG ID verlijfsobject	
10	3e Kostverlorenkade	22	AE-10	Wonen	1				1					1913					Nee	Nee	nvt	Oud-West	3630000555465	
11	Admiraal de Ruijterweg	408	BA-35	Wonen	1				1					1916		1			Nee	Nee	nvt	Bos en Lomm	Onbekend	
12	Admiraal de Ruyterweg	29	BC-29	Winkel/wonen	1				1					1909		1			Nee	Nee	nvt	De Baarsjes	3630000559010	
13	Amaliastr	12	AC-04	Wonen	1				1					1921		1			Nee	Nee	nvt	Westerpark	3630000565537	
14	Baarsjesweg	158	BC-32	Industrie/wonen	1				1					1924		1			Nee	Nee	nvt	De Baarsjes	3630000573918	
15	Baarsjesweg	162	BC-32	Industrie/wonen	1				1					1924		1			Nee	Nee	nvt	De Baarsjes	3630000573934	
16	Barentszstraat	235	CG-11	Wonen	1				1		x	2002		1880	1				Nee	Ja	25281077	Westerpark	3630000577451	
17	Barentszstraat	237	CG-11	Wonen	1				1		x	2002		1880	1				Nee	Ja	25281076	Westerpark	3630000577453	
18	Barentszstraat	239	CG-11	Wonen	0				0		x	2002		1880	0				Nee	Nee	nvt	Westerpark	3630000577456	
19	Barentszstraat	241	CG-11	Wonen	0				0		x	2002		1880	0				Nee	Nee	nvt	Westerpark	3630000577459	
20	Barentszstraat	243	CG-11	Wonen	0				0		x	2002		1880	0				Nee	Nee	nvt	Westerpark	3630000577462	
21	Barentszstraat	245	CG-11	Wonen	0				0		x	2002		1880	0				Nee	Nee	nvt	Westerpark	3630000577465	
22	Barentszstraat	247	CG-11	Wonen	0				0		x	2002		1880	0				Nee	Nee	nvt	Westerpark	3630011951150	
23	Barentszstraat	249	CG-11	Wonen	0				0		x	2002		1880	0				Nee	Nee	nvt	Westerpark	3630011951151	
24	Barentszstraat	251	CG-11	Wonen	0				0		x	2002		1880	0				Nee	Ja	25281075	Westerpark	03630000577471	
25	Barentszstraat	253	CG-11	Wonen	1				1		x	2002		1880	1				Nee	Ja	25281074	Westerpark	03630000577474	
26	Barentszstraat	255	CG-11	Wonen	0				0		x	2002		1880	0				Nee	Ja	25281074	Westerpark	03630000577476	
27	Barentszstraat	257	CG-11	Wonen					0		x	2002		1880	0				Nee	Ja	25281074	Westerpark	03630000577478	
28	Barentszstraat	259	CG-11	Wonen	0				0		x	2002		1880	0				Nee	Ja	25281074	Westerpark	03630000577480	
29	Barentszstraat	261	CG-11	Wonen	1				1		x	2002		1880	1				Nee	Ja	25281073	Westerpark	03630000577482	
30	Barentszstraat	263	CG-11	Wonen	0				0		x	2002		1880	0				Nee	Ja	25281073	Westerpark	03630000577484	
31	Barentszstraat	265	CG-11	Wonen	0				0		x	2002		1880	0				Nee	Ja	25281073	Westerpark	03630000577487	
32	Barentszstraat	267	CG-11	Wonen	0				0		x	2002		1880	0				Nee	Ja	25281073	Westerpark	03630000577489	
33	Barentszstraat	269	CG-11	Wonen	1				1		x	2002		1880	1				Nee	Ja	25281072	Westerpark	03630000577491	
34	Barentszstraat	271	CG-11	Wonen	0				0		x	2002		1880	0				Nee	Ja	25281072	Westerpark	03630000577493	
35	Barentszstraat	273	CG-11	Wonen	0				0					1880	0				Nee	Ja	25281072	Westerpark	03630000577494	
36	Barentszstraat	275	CG-11	Wonen	0				0					1880	0				Nee	Ja	25281072	Westerpark	03630000577495	
37	Barentszstraat	277	CG-11	Wonen	1				1					1880	1				Nee	Ja	25281071	Westerpark	03630000577496	
38	Barentszstraat	279	CG-11	Wonen	1				1					1880	1				Nee	Ja	25281071	Westerpark	03630000577497	
39	Barentszstraat	281	CG-11	Wonen	0				0					1880	0				Nee	Ja	25281071	Westerpark	03630000577498	
40	Barentszstraat	283	CG-11	Wonen	0				0					1880	0				Nee	Ja	25281071	Westerpark	03630000577499	
41	Barentszstraat	285	CG-11	Wonen	0				0					1880	0				Nee	Ja	25281070	Westerpark	03630000577500	
42	Barentszstraat	287	CG-11	Wonen	1				1					1880	1				Nee	Ja	25281070	Westerpark	03630000577501	
43	Barentszstraat	289	CG-11	Wonen	0				0					1880	0				Nee	Ja	25281070	Westerpark	03630000577502	
44	Barentszstraat	291	CG-11	Wonen	0				0					1880	0				Nee	Ja	25281070	Westerpark	03630000577503	
45	Bartholomeus Diazstraat	28	BE-14	Winkel/wonen	1				1					1926		1			Nee	Ja	10281015	De Baarsjes	03630000577903	
46	Bentincckstraat	9	AB-17	Wonen	1				1					1898	1				Nee	Ja	25181146	Westerpark	3630000580729	
47	Bestevaerstraat	10	BC-08	Wonen	1				1					1922		1			Nee	Nee	nvt	De Baarsjes	03630000582329	
48	Bestevaerstraat	16	RC-08	Wonen	1				1					1922		1			Nee	Ja	10281167	De Baarsjes	03630000582354	



Basisregistratie verrijking

8	Straatnaam	nr	Bouwblok	Bestemming	totaal panden	onderhoud				fundering				bouwperiodes					Woningbouw	Meerhout aanwezig	Meerhoutnummer	Voormalig Stadsdeel	BAS ID verblijfsobject
						ged	heilig	matig	strekt	Klasse I	Klasse II	Klasse III	Klasse IV	opgericht	1900-1905	1906-1945	1946-1960	1961-2004					
9	3e Kostverlorenkade	22	AE-10	Wonen	1				1					1913					Nee	Nee	nvt	Oud-West	3630000555465
11	Admiraal de Ruijterweg	408	BA-35	Wonen	1				1					1916					Nee	Nee	nvt	Bos en Lommer	Onbekend
12	Admiraal de Ruyterweg	29	BC-29	Winkel/wonen	1				1					1909					Nee	Nee	nvt	De Baarsjes	36300005659010
13	Amaliastr	12	AC-04	Wonen	1				1					1921					Nee	Nee	nvt	Westerpark	3630000565537
14	Baarsjesweg	158	BC-32	Industrie/wonen	1				1					1924					Nee	Nee	nvt	De Baarsjes	3630000573918
15	Baarsjesweg	162	BC-32	Industrie/wonen	1				1					1924		1			Nee	Nee	nvt	De Baarsjes	3630000573934
16	Barentszstraat	235	CG-11	Wonen	1				1		x	2002		1880	1				Nee	Ja	25281077	Westerpark	3630000577451
17	Barentszstraat	237	CG-11	Wonen	1				1		x	2002		1880	1				Nee	Ja	25281076	Westerpark	3630000577453
18	Barentszstraat	239	CG-11	Wonen	0				0		x	2002		1880	0				Nee	Nee	nvt	Westerpark	3630000577456
19	Barentszstraat	241	CG-11	Wonen	0				0		x	2002		1880	0				Nee	Nee	nvt	Westerpark	3630000577459
20	Barentszstraat	243	CG-11	Wonen	0				0		x	2002		1880	0				Nee	Nee	nvt	Westerpark	3630000577462
21	Barentszstraat	245	CG-11	Wonen	0				0		x	2002		1880	0				Nee	Nee	nvt	Westerpark	3630000577465
22	Barentszstraat	247	CG-11	Wonen	0				0		x	2002		1880	0				Nee	Nee	nvt	Westerpark	3630011951150
23	Barentszstraat	249	CG-11	Wonen	0				0		x	2002		1880	0				Nee	Nee	nvt	Westerpark	3630011951151
24	Barentszstraat	251	CG-11	Wonen	0				0		x	2002		1880	0				Nee	Ja	25281075	Westerpark	03630000577471
25	Barentszstraat	253	CG-11	Wonen	1				1		x	2002		1880	1				Nee	Ja	25281074	Westerpark	03630000577474
26	Barentszstraat	255	CG-11	Wonen	0				0		x	2002		1880	0				Nee	Ja	25281074	Westerpark	03630000577476
27	Barentszstraat	257	CG-11	Wonen	0				0		x	2002		1880	0				Nee	Ja	25281074	Westerpark	03630000577478
28	Barentszstraat	259	CG-11	Wonen	0				0		x	2002		1880	0				Nee	Ja	25281074	Westerpark	03630000577480
29	Barentszstraat	261	CG-11	Wonen	1				1		x	2002		1880	1				Nee	Ja	25281073	Westerpark	03630000577482
30	Barentszstraat	263	CG-11	Wonen	0				0		x	2002		1880	0				Nee	Ja	25281073	Westerpark	03630000577484
31	Barentszstraat	265	CG-11	Wonen	0				0		x	2002		1880	0				Nee	Ja	25281073	Westerpark	03630000577487
32	Barentszstraat	267	CG-11	Wonen	0				0		x	2002		1880	0				Nee	Ja	25281073	Westerpark	03630000577489
33	Barentszstraat	269	CG-11	Wonen	1				1		x	2002		1880	1				Nee	Ja	25281072	Westerpark	03630000577491
34	Barentszstraat	271	CG-11	Wonen	0				0		x	2002		1880	0				Nee	Ja	25281072	Westerpark	03630000577493
35	Barentszstraat	273	CG-11	Wonen	0				0					1880	0				Nee	Ja	25281072	Westerpark	03630000577494
36	Barentszstraat	275	CG-11	Wonen	0				0					1880	0				Nee	Ja	25281072	Westerpark	03630000577495
37	Barentszstraat	277	CG-11	Wonen	1				1					1880	1				Nee	Ja	25281071	Westerpark	03630000577496
38	Barentszstraat	279	CG-11	Wonen	1				1					1880	1				Nee	Ja	25281071	Westerpark	03630000577497
39	Barentszstraat	281	CG-11	Wonen	0				0					1880	0				Nee	Ja	25281071	Westerpark	03630000577498
40	Barentszstraat	283	CG-11	Wonen	0				0					1880	0				Nee	Ja	25281071	Westerpark	03630000577499
41	Barentszstraat	285	CG-11	Wonen	0				0					1880	0				Nee	Ja	25281070	Westerpark	03630000577500
42	Barentszstraat	287	CG-11	Wonen	1				1					1880	1				Nee	Ja	25281070	Westerpark	03630000577501
43	Barentszstraat	289	CG-11	Wonen	0				0					1880	0				Nee	Ja	25281070	Westerpark	03630000577502
44	Barentszstraat	291	CG-11	Wonen	0				0					1880	0				Nee	Ja	25281070	Westerpark	03630000577503
45	Bartholomeus Diazstraat	28	BE-14	Winkel/wonen	1				1					1926		1			Nee	Ja	10281015	De Baarsjes	03630000577903
46	Bentincckstraat	9	AB-17	Wonen	1				1					1898	1				Nee	Ja	25181146	De Baarsjes	3630000580729
47	Bestevaerstraat	10	BC-08	Wonen	1				1					1922		1			Nee	Nee	nvt	De Baarsjes	03630000582329
48	Bestevaerstraat	16	BC-08	Wonen	1				1					1922		1			Nee	Ja	10281167	De Baarsjes	03630000582354

✘✘✘ Prioritering inzet Buurtveiligheidsteams



Legenda

regiebuurten west 2013

inbraakwoningen 2013

1-2%

3-5%

6-10%

11-33%



Woonvisie West na training

Ambitie Woonvisie: De woningvoorraad is divers

Doelstelling: Gemiddeld 35% corporatiebezit in West om voldoende en gespreid aanbod voor lage en middeninkomens te behouden.
BADSII borgt 30% corporatiebezit in Oud West (marktgebied 1). Voor Westerpark, De Baarsjes en Bos en Lommer wordt het gesprek aangegaan als daar het gemiddeld corporatieaandeel onder de 40% daalt.

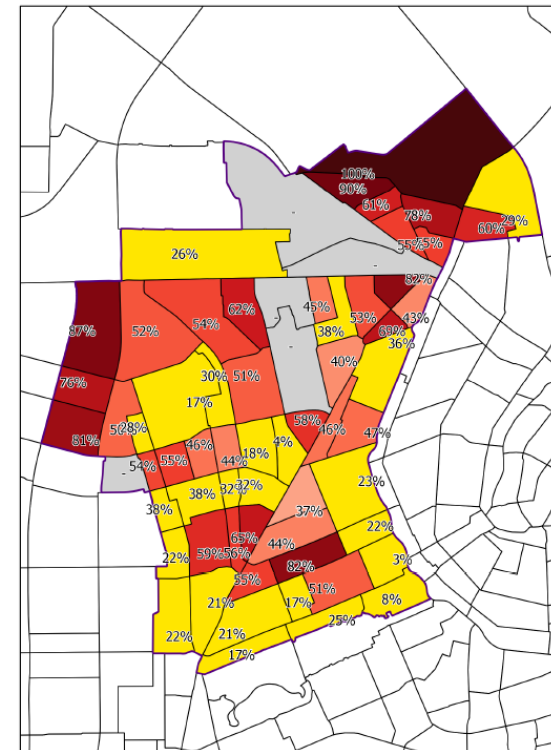
Het aandeel corporatiebezit in West bedraagt op 1 januari 2013 gemiddeld 43% en voldoet aan het 35%-criterium.

	corpo bezit	woning voorraad	% corpo bezit	doel aandeel
Westerpark	10.458	19.595	53%	40%
Oud West	6.162	19.166	32%	30%
Bos en Lommer	8.136	16.173	50%	40%
De Baarsjes	6.888	18.958	36%	40%
SD West	31.644	73.892	43%	35%

De Baarsjes voldoet met 36% aan het 35%-criterium, maar is onder de 40% gezakt. Voorheen gold het hoge aandeel (kleine) particuliere huurwoningen dat in de gereguleerde sector werd verhuurd als verzachtende omstandigheid. Als gevolg van het gewijzigde puntenstelsel komen veel van deze woningen nu na mutatie in de vrije sector terecht. Met de corporaties in De Baarsjes moet het gesprek over het bezit worden aangegaan om de 35% ondergrens te borgen.

Op buurtniveau (zie kaart) is er een grote variatie in het aandeel corporatiebezit. Vanwege nieuwe huurregelgeving, die instroom van lage inkomens en uitstroom van hogere inkomens bevordert, vraagt de ontwikkeling van buurten met een zeer hoog aandeel corporatiebezit extra aandacht (Spaardammerbuurt, Borgerbuurt, Staatsliedenbuurt en Kolenkitbuurt).

Figuur 1 Aandeel woningcorporatiebezit per O+S buurt 1 jan 2013
geel = onder 40% (Oud West onder 30%)





www.amsterdam.nl/dbi/stelselpedia

**X Gemeente
X Amsterdam
X**

➤ **Wonen**
➤ **Werken**
➤ **Vrije tijd**

➤ Actueel
➤ Veelgevraagd
➤ Bestuur en organisatie
➤ Alle onderwerpen

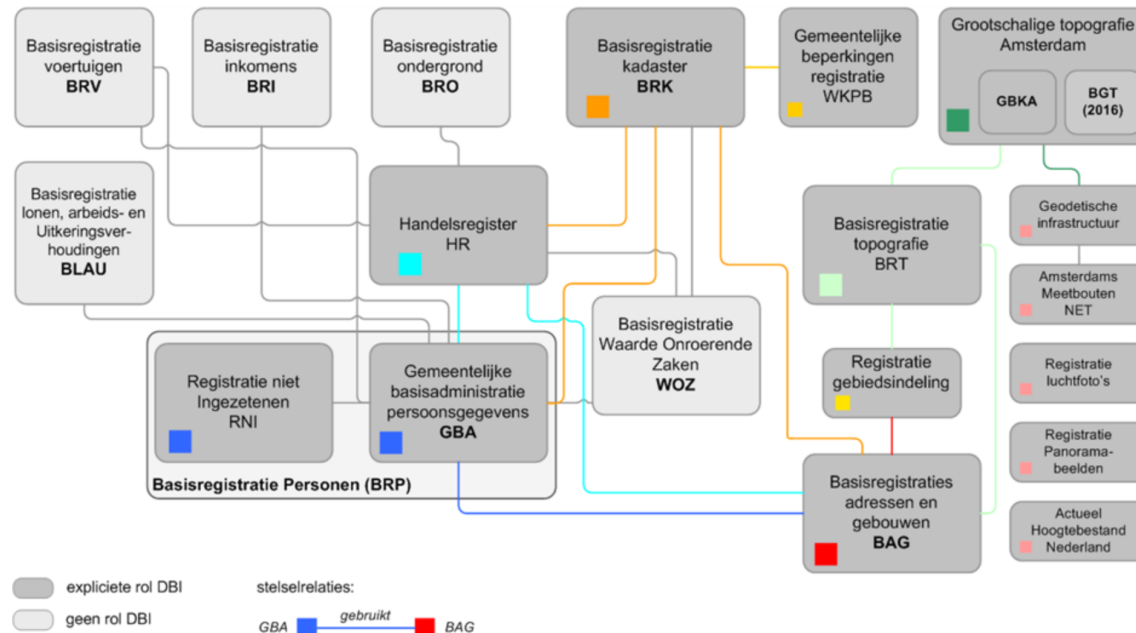
➤ Contact
➤ English
➤ Adressengids
➤ Nieuwsbrief

Home > Bestuur & Organisatie > Org > Dienst Basisinformatie > Stelselpedia

Zoeken...

Stelselpedia

De Stelselpedia is de centrale informatiebron over het Amsterdamse [stelsel van basisinformatie](#). Deze kennisbank omvat informatie over alle basisregistraties en kernregistraties (hierna: basis- en kernregistraties), de relaties daartussen en de samenhang van het stelsel.





Informatie over Quantum GIS

Beschrijving

[Quantum GIS](#) (vaak afgekort QGIS) is een cross-platform open source desktop applicatie. Het geografische informatiesystemen (GIS) toepassing die gegevens bekijken, bewerken, en analysemogelijkheden biedt.

QGIS Tutorials

- [Handleiding over QGIS \(Nederlands\)](#)
- [Algemene Gebruikershandleiding van QGIS \(Nederlands\)](#)
- ["How do I do that in QGIS?" Tutorial pagina van de QGIS Community\(Engels\)](#)
- [Video's over QGIS van de Harvard University \(Engels\)](#)
- [Actuele Nederlandse QGIS blog site met veel handige tutorials \(o.a. over PDOK\)](#)

Quickstart Tutorials ontwikkeld door DBI

- [QGIS Handleiding Geometrie maken, bewerken, aanpassen \(PDF, 210 kB\)](#)
- [QGIS Adressen geocoderen uit CSV bestanden \(PDF, 937 kB\)](#)
- [QGIS CSV bestanden inladen en bewerken met XY coördinaten of WKT \(PDF, 644 kB\)](#)
- [QGIS - Webservices toevoegen zoals PDOK TOP10NL en Luchtfoto's \(PDF, 413 kB\)](#)

Download links

- [Quantum GIS](#)
- [QGIS on a USB stick](#)
- [Spatiallite](#)
- [Geokettle](#)
- [Postgres met PostGIS](#)

Data formaten

Quantum GIS maakt gebruik van:

- Shapefiles
- CSV,GML,DGN,DXF
- Coverages
- MapInfo
- Geodatabases
- PostGIS
- Spatiallite
- Web Map Service
- Web Feature Service

Integratie

Quantum GIS biedt integratie met andere open source GIS componenten, zo als:

Zoeken

Zoek binnen Stelselpedia



Woordenboek



Help

Informatie over navigeren, zoeken en vragen stellen....





BAG zoeker

Microsoft Access - [BagZoeker Panden uitgebreid : Formulier]

Bestand Bewerken Beeld Invoegen Opmaak Records Extra Venster Help

Typ een vraag voor hulp

Tahoma 8 B I U

Naam openbare ruimte hoofadres: Huisnummer:

Zoek Reset alles

Form	Identificerende sleutel	Verbljfsj	Datum begin g	Datum	Identificerende s	Huisn	Hu	Huis	Postcode	Straat	Naam openbare ruimte h	Straatnaam NEN hoofde	Straatnaam TPG hoofde	Woonplaatsc	Woonplaatsr	Datum begin g	Dat	Stadsdeelco	Stadsdeelnaam
	03630013343884		20130204		03630013344041	1			1057JT	1430	Admiraal De Ruijterweg	Admiraal de Ruijterweg	ADM DE RUYTERWG	1024	Amsterdam	20110713		E	West
	03630021837568		20130709		03630021837432	2				1430	Admiraal De Ruijterweg	Admiraal de Ruijterweg	ADM DE RUYTERWG	1024	Amsterdam	20120607		E	West
	03630000558982		20100909		03630000021821	3			1057JT	1430	Admiraal De Ruijterweg	Admiraal de Ruijterweg	ADM DE RUYTERWG	1024	Amsterdam	19240101		E	West
	03630022327121		20130215		03630022327102	4			1056GJ	1430	Admiraal De Ruijterweg	Admiraal de Ruijterweg	ADM DE RUYTERWG	1024	Amsterdam	20130215		E	West
	03630000558983		20100909		03630000021822	5	1		1057JT	1430	Admiraal De Ruijterweg	Admiraal de Ruijterweg	ADM DE RUYTERWG	1024	Amsterdam	19240101		E	West
	03630000558984		20100909		03630000021823	5	2		1057JT	1430	Admiraal De Ruijterweg	Admiraal de Ruijterweg	ADM DE RUYTERWG	1024	Amsterdam	19240101		E	West
	03630000558985		20130204		03630000021824	5	3		1057JT	1430	Admiraal De Ruijterweg	Admiraal de Ruijterweg	ADM DE RUYTERWG	1024	Amsterdam	19240101		E	West
	03630000558986		20130204		03630000021825	7	1		1057JT	1430	Admiraal De Ruijterweg	Admiraal de Ruijterweg	ADM DE RUYTERWG	1024	Amsterdam	19240101		E	West
	03630000558987		20100909		03630000021826	7	2		1057JT	1430	Admiraal De Ruijterweg	Admiraal de Ruijterweg	ADM DE RUYTERWG	1024	Amsterdam	19240101		E	West
	03630000558988		20100909		03630000021827	7	3		1057JT	1430	Admiraal De Ruijterweg	Admiraal de Ruijterweg	ADM DE RUYTERWG	1024	Amsterdam	19240101		E	West
	03630000558989		20100909		03630000021828	9			1057JT	1430	Admiraal De Ruijterweg	Admiraal de Ruijterweg	ADM DE RUYTERWG	1024	Amsterdam	19240101		E	West
	03630000558990		20100909		03630000021829	11			1057JT	1430	Admiraal De Ruijterweg	Admiraal de Ruijterweg	ADM DE RUYTERWG	1024	Amsterdam	19240101		E	West
	03630000558991		20100909		03630000021830	13	1		1057JT	1430	Admiraal De Ruijterweg	Admiraal de Ruijterweg	ADM DE RUYTERWG	1024	Amsterdam	19240101		E	West
	03630000558992		20100909		03630000021831	13	2		1057JT	1430	Admiraal De Ruijterweg	Admiraal de Ruijterweg	ADM DE RUYTERWG	1024	Amsterdam	19240101		E	West

Record: 1 van 83723

Identify Results

Feature	Value
Bouwbloknu	BA77
Bouwjaar	2003
Bouwlaag t	0
Broncode	0
Broncode o	0
Buurtcode	37e
Buurtnaam	Erasmusparkbuurt Oost
CBS-nummer	21111588
Datum be_1	20031201
Datum begi	20100909
Datum ei_1	0
Datum eind	0
Documentda	20100909
Documentnu	CV00000406
Eigendom_1	Eigendom
Eigendomsv	2
Financie_1	Ongesubsidieerde bouw (500)
Financieri	500
Gebruik co	1800
Gebruik om	GEBR-woning
Gebruiks_1	BEST-woning
Gebruiksd	1010
Huisletter	
Huisnumm_1	
Huisnummer	38
Identifi_1	3630000496207
Identifice	3630001017537
Indicatie	J
Latitude(W	52.3754
Ligging co	4
Ligging om	Hoekgebouw
Locatie_1	0
Locatie in	0
Longitude(4.8558
Naam openb	Joos Banckersplantsoen
Omschrijvi	Definitief punt
Oppervlakt	103
Postcode h	1056LC
Stadsdeelc	E
Stadsdeeln	West
Status coo	DEF
Statusco_1	Verblijfsobject in gebruik
Statuscode	21
Straatcode	61611
Straatna_1	J BANCKERSPLNTS
Straatnaam	Joos Banckersplantsoen

Help

Close



Coordinate:

117676,488234

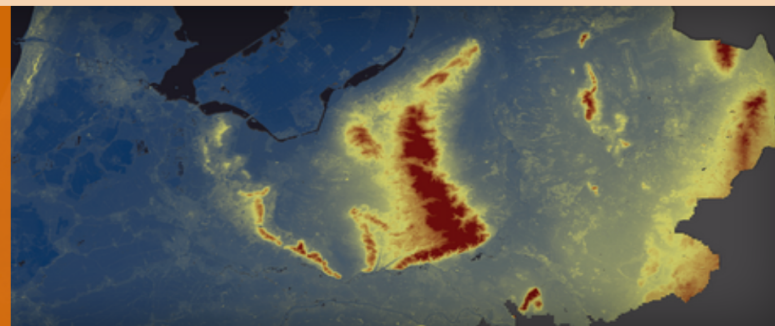
Scale

1:14424

zoeken

Actueel Hoogtebestand Nederland voor iedereen vrij toegankelijk

Vanaf 6 maart 2014 is het Actueel Hoogtebestand Nederland voor iedereen vrij toegankelijk via PDOK. De AHN2 rasters én de puntenwolken en alle AHN1 bestanden zijn nu open data. Door het volledig en zonder enige voorwaarden openstellen van het bestand willen overheden hergebruik van de beschikbare hoogtegegevens stimuleren.



Wat biedt Publieke Dienstverlening Op de Kaart?

PDOK biedt een ruime keus aan digitale geo-informatie van de overheid. Die informatie kunt u op deze website opvragen als dataservices en -bestanden. Dit garandeert actuele, betrouwbare en altijd beschikbare geo-informatie. Bijna elke PDOK service is open en voor iedereen - ook bedrijven en particulieren - kosteloos te gebruiken. De overheid wil hiermee innovatie en gebruik van geo-informatie stimuleren.

PDOK Viewer



Bekijk direct alle PDOK services in de [PDOK Viewer](#).

Nationaal Georegister



Doorzoek direct de metadata in het [Nationaal Georegister](#).

PDOK Kaart



Maak direct uw eigen kaart met de [PDOK Kaart Wizard](#).

Nieuws

- > 02.10.2014 PDOK start migratie
- > 27.08.2014 Update van Bestuurlijke Grenzen 2013
- > 30.07.2014 Noordzee Maritieme grenzen webservices worden uitgefaseerd

Meldingen

- > Onbeschikbaarheid LV Beeldmateriaal vanwege gepland technisch onderhoud (04.11.2014)
- > Storing luchtfoto LV Beeldmateriaal verholpen (30.10.2014)
- > Storing luchtfoto LV Beeldmateriaal (30.10.2014)



Overzicht PDOK services



Releases



Rapportages

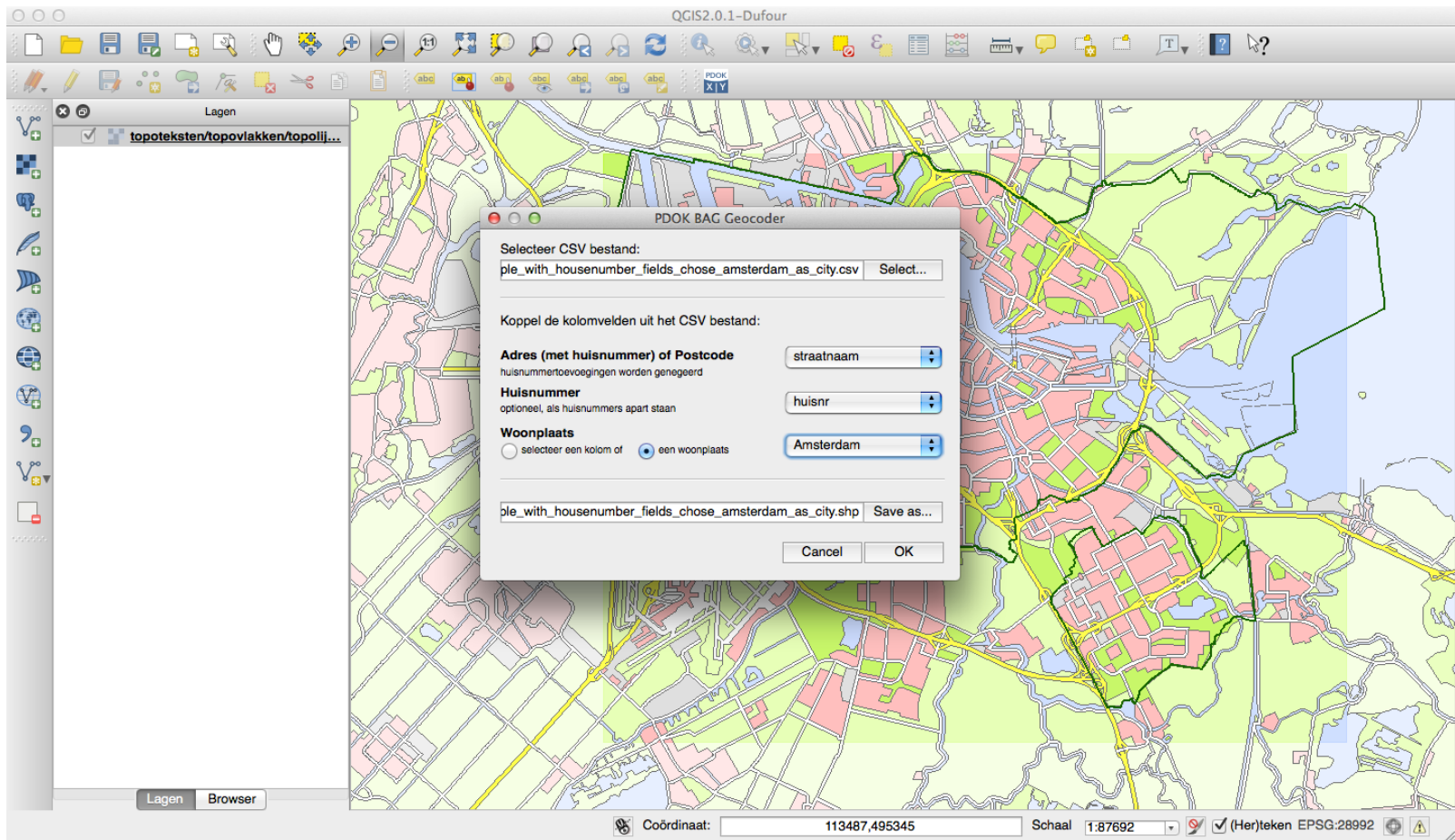
Statistieken

-  211 view- en downloadservices
-  72 datasets
-  ca. 580 miljoen hits op services in 2013
-  378 gebruikers PDOK Basis



PDOK BAG Geocoder

PDOK landelijke overheidsdata en api

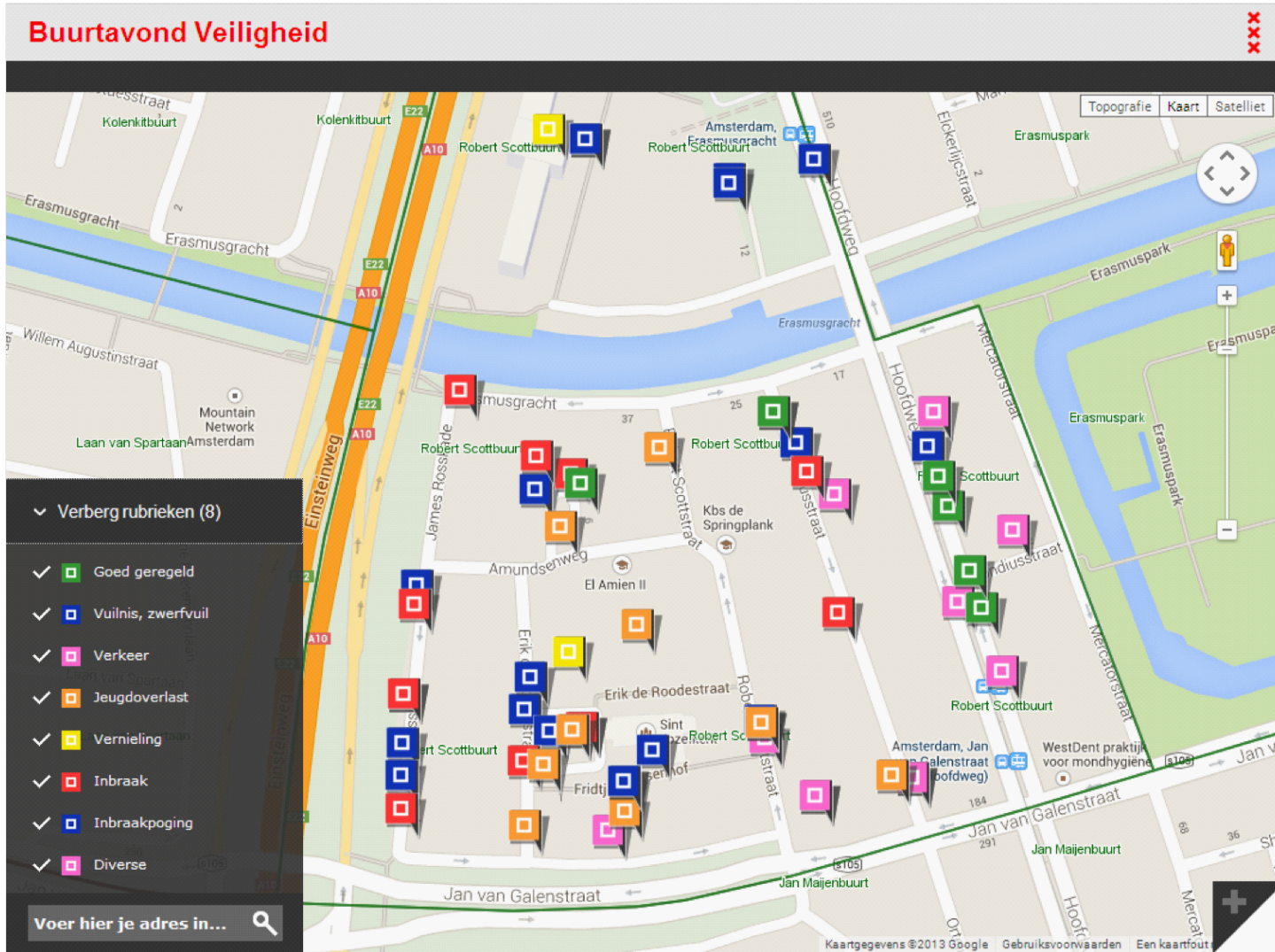


✘
✘ **Nieuwe informatiebronnen**
✘ bewonersavonden





Nieuwe informatiebronnen bewonersavonden





Opendata met informatie gelabeld in tijd



Report data last published by San Francisco Police: 3 days ago

[Home](#) [Map](#) [Crime Reports](#) [API](#) [About](#) [Feedback](#)



TIME OF DAY

[Show All](#) | [Hide All](#)

[Light](#) | [Dark](#) [nearest hour]

[Commute](#) | [Nightlife](#)

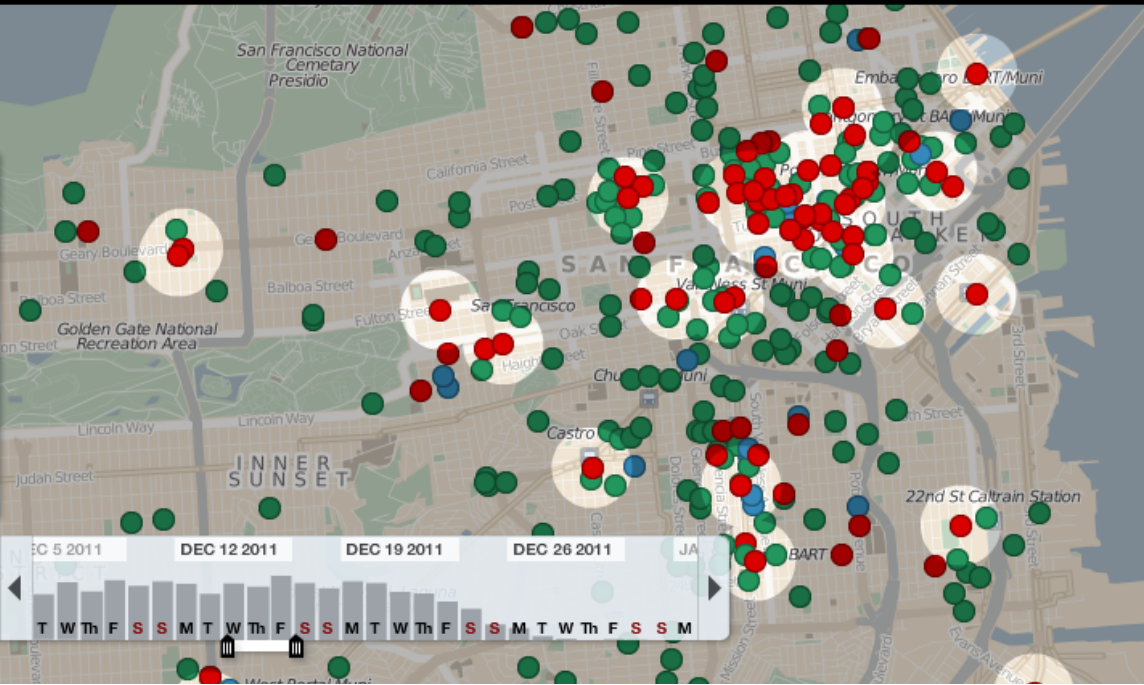
[Day](#) | [Night](#) | [Swing Shift](#)

NOON



DATE [Past Week](#)

Dec 2010



ROBBERY
35 reports

CRIME TYPE	Show All Hide All
AA Aggravated Assault	<input checked="" type="checkbox"/>
Mu Murder	<input checked="" type="checkbox"/>
Ro Robbery	<input checked="" type="checkbox"/>
SA Simple Assault	<input checked="" type="checkbox"/>
DP Disturbing the Peace	<input checked="" type="checkbox"/>
Na Narcotics	<input checked="" type="checkbox"/>
Al Alcohol	<input checked="" type="checkbox"/>
Pr Prostitution	<input checked="" type="checkbox"/>
Th Theft	<input checked="" type="checkbox"/>
VT Vehicle Theft	<input checked="" type="checkbox"/>
Va Vandalism	<input type="checkbox"/>
Bu Burglary	<input checked="" type="checkbox"/>
Ar Arson	<input type="checkbox"/>

✘ Amsterdamse referenties



Basisregistraties

- www.amsterdam.nl/dbi/stelselpedia

Openbare Dashboards

- www.west.amsterdam.nl/wonen_en/de-buurten-van-west/cijfers/
- <http://www.amsterdam.nl/gemeente/volg-beleid/begroting2015/>
- [Kunststof afvalinzameling](#)
- [Meldingen Openbare Ruimte Amsterdam](#)
- [Booming Amsterdam - ondertrouw in 1663](#)
- www.os.amsterdam.nl/visualisatie

Publieke kaarten met opendata

- maps.amsterdam.nl
- www.opendatakaart.nl
- www.kaartvanwest.nl

IV ontwikkelingen

- [IV projecten Stadsdelen](#)
- intranet.amsterdam.nl/ami

Software lijst

	Tool	Omschrijving	Alternatieven	Tutorials
1. BI	<u>Tableau Public</u>	Desktop+cloud voor Interactieve online dashboards voor snelle data/locatie/tijd analyses.	QlikSense, SAP Lumira, Microsoft 2013)	<u>Tableau training</u>
	<u>SAP Lumira</u>	Desktop+cloud voor Business Objects. Zeer open en uitbereikbaar met D3.js bijvoorbeeld	zie boven	<u>SAP introduction</u>
2.1 GIS	<u>QGIS</u>	Diepgaandere locatie analyse met mogelijkheden voor verrijkingen.	uDig, Arcview, Cadcorp SIS, Geomedia, Mappublisher + Illustrator	<u>QGIS handleidingen en USB versie</u>
2.2 Cloud GIS	<u>GISCloud</u>	Inladen en delen van kaarten via de cloud. Ook mogelijkheden voor mobiele registratie door eenvoudig aanmaken van eigen velden.	Arcgis online, Geocommons	
2.3 Lokale cloud	<u>Open GeoSuite</u>	Opensource geoserver voor het maken van webkaarten via webservices via compleet CMS.	Vicrea, Arcgis, Mapbox	
3. Social diagram	<u>Gephi</u>	Sociale netwerk analyses, via mailbox, eigen matrix of facebook, etc.	neo4j	<u>Importeren eigen node en relatie csv's</u>
4. Transformatie	<u>Geokettle</u>	Grafisch opbouwen van transformatie stappen (data verrijking, opschoning)	FME, ODE, Microsoft Visual Studio	<u>Tutorial: Voeg 3 tabellen samen</u>
	<u>Datawrangler</u>	Ongestructureerde tabellen kunnen ombouwen tot leesbare tabellen voor QGIS/Tableau/Gephi	Tableau excel addin	
5. Webontwikkeling	<u>D3.js</u>	Javascript data visualisatie engine met kant en klaar code die je kan editten voor eigen gebruik hier: <u>1000+ examples D3.js</u>	DCJS, NVJS, Socrata	<u>D3.JS tutorial</u>
	<u>Python</u>	Programmeertaal om QGIS plugins en webscrapers, etc. mee te schrijven. De link gaat direct naar handige trainingen.	PHP, Javascript	<u>learnpythonthehardway.org</u>